

แบบแสดงรายการ ปริมาณงาน และราคา

กลุ่มงาน/งาน ซ่อมแซมหลังคา อาคารหมวดบริการ กอง สน.พร.

ชื่อโครงการ/งานก่อสร้าง ซ่อมแซมหลังคา อาคารหมวดบริการ กอง สน.พร.

สถานที่ก่อสร้าง หมวดบริการ กอง สน.พร.

แบบเลขที่ 60 - 071

หน่วยงานเจ้าของโครงการ/งานก่อสร้าง พร.

คำนวณราคากลางโดย

เมื่อวันที่ 1 เดือน ก.พ. พ.ศ.61

ลำดับที่	รายการ	จำนวน	หน่วย	ค่าวัสดุ		ค่าแรงงาน		รวม ค่าวัสดุและแรงงาน	หมายเหตุ
				ราคาหน่วยละ	จำนวนเงิน	ราคาหน่วยละ	จำนวนเงิน		
	งานรื้อถอน								
1	รื้อถอนกระเบื้องหลังคาพร้อมแป และอุปกรณ์ประกอบต่างๆของเดิม	450	ตร.ม.	-	-	25	11,250	11,250	
2	รื้อถอนผนังไม้อัดที่ชำรุดของเดิม	24	ตร.ม.	-	-	50	1,200	480	
3	รื้อถอนฝ้าเพดานที่ชำรุดเสียหายของเดิม	48	ตร.ม.	-	-	40	1,920	960	
	งานซ่อมหลังคา								
4	ติดตั้งอะเสเหล็กกล่อง ขนาด 100 x 50 x 2.30 มม. x 6 ม. (5.14กก./ม.)	8	ท่อน	960	7,680	-	-	7,680	
5	ติดตั้งแปเหล็กกล่อง ขนาด 50 x 50 x 1.6 มม. x 6 ม. (2.38 กก./ม.)	80	ท่อน	430	34,400	-	-	34,400	
6	หลังคาแผ่นเหล็กรีดลอน ขนาด 0.40 มม.พร้อมฉนวนกันความร้อนใต้แผ่น PE หนา 5 มม.และอุปกรณ์ปร	457	ตร.ม.	350	159,950	-	-	159,950	
7	ครอบสันหลังคาแผ่นเหล็กรีดลอน กว้าง 0.60 ม. พร้อมอุปกรณ์ประกอบ	38	เมตร	220	8,360	-	-	8,360	
8	ทาสีกันสนิมและสีน้ำมันทับหน้าโครงหลังคาเหล็ก	110	ตร.ม.	45	4,950	35	3,850	8,800	
9	ค่าแรงมุงหลังคา	457	ตร.ม.	-	-	120	54,840	54,840	
10	ค่าแรงเชื่อมติดตั้งโครงหลังคาเหล็ก	232	กก.	-	-	10	2,320	2,310	
11	ทาน้ำยากันปลวกโครงหลังคาไม้ของเดิม	450	ตร.ม.	10	4,500	20	9,000	13,500	
	งานซ่อมฝ้าเพดานและงานผนังภายใน								
12	ติดตั้งฝ้าเพดานยิปซัมบอร์ด หนา 9 มม.ฉาบเรียบโครงโครงเหล็กชุบสังกะสี	48	ตร.ม.	265	12,720	75	3,600	16,320	
13	ติดตั้งผนังยิปซัมบอร์ด หนา 9 มม.ฉาบเรียบ กรู 2 ด้าน โครงโครงเหล็กชุบสังกะสี	24	ตร.ม.	398	9,552	130	3,120	12,672	
14	ทาสีรองพื้นและสีทับหน้าอะคริลิกผนังและฝ้าเพดานของเดิมและพื้นที่ซ่อมแซมใหม่ทั้งหมด	384	ตร.ม.	38	14,592	30	11,520	26,112	
	รวมเงิน							357,634	

รายการประกอบแบบ

งานซ่อมแซมหลังคาอาคารหมวดบริการ กอง ส.น.พร.

1. ความมุ่งหมาย ทางราชการมีความประสงค์จ้างเหมาเอกชนดำเนินการ ซ่อมแซมหลังคาอาคารหมวดบริการ กอง ส.น.พร. ตามแบบ กองสนับสนุนฯ หมายเลข 60 - 071 จำนวน 5 แผ่น
2. ขอบเขตของงาน
 - ซ่อมเปลี่ยนหลังคาจากกระเบื้องลอนคู่เป็นหลังคา METAL SHEET และเปลี่ยนโครงหลังคาบางส่วน ตามแบบที่กำหนด
 - ซ่อมแซมและซ่อมเปลี่ยนฝ้าเพดานที่ชำรุด และพร้อมทาสีฝ้าที่ฉาบเรียบ (ยกเว้นฝ้า T-Bar) ตามแบบที่กำหนด
 - ทาฝ้าภายในปลวกโครงไม้จันทันเดิม อาคารหมวดบริการ
 - รื้อผนังกันห้องสำนักงานหมวดบริการเดิมที่ชำรุดและติดตั้งใหม่พร้อมทาสี แทนของเดิม
 - ซ่อมแซมและซ่อมเปลี่ยนงานไฟฟ้าที่ชำรุด ตามแบบที่กำหนด
 - ทาสีงานที่ซ่อมแซมและซ่อมเปลี่ยน ให้เรียบรอย
 - ทำความสะอาดและส่งมอบงาน

3. เงื่อนไขและข้อผูกพัน

- 3.1 ผู้รับจ้างฯ จะต้องจัดหาช่างฝีมือดี ปรมาณี มีความรู้ ความสามารถกับงาน อีกทั้งถูกต้องตามชนิดและลักษณะของงานแต่ละประเภท
- 3.2 การเข้ามาปฏิบัติงานของผู้รับจ้างจะต้องปฏิบัติตามระเบียบของทางราชการและหน่วยงานเจ้าของพื้นที่อย่างเคร่งครัด
- 3.3 การขนย้ายสิ่งกีดขวางของทางราชการที่เกี่ยวข้องกับการดำเนินงานราชการนี้ ให้เป็นหน้าที่ของผู้รับจ้างฯ เมื่อแล้วเสร็จจะต้องขนย้ายเข้าที่เดิมให้เรียบร้อย ก่อนส่งมอบงานต่อคณะกรรมการฯ
- 3.4 ความเสียหายใดๆที่เกิดจากกรรมประมาทเลินเล่อของผู้รับจ้าง ผู้รับจ้างจะต้องยินยอมจัดหาหรือซ่อมทำให้สามารถใช้ราชการได้เหมือนเดิม
- 3.5 เมื่องานแล้วเสร็จ ผู้รับจ้างจะต้องทำความสะอาดบริเวณที่ปฏิบัติงาน รวมทั้งรื้อรอยเปื้อนซึ่งเกิดจากการปฏิบัติงานของผู้รับจ้างให้เรียบร้อย ก่อนส่งมอบงาน
- 3.6 ผู้รับจ้างจะต้องตรวจสอบวิเคราะห์สถานที่ปฏิบัติงานก่อนดำเนินการ หากมีปัญหาให้สอบถามผู้ออกแบบให้เป็นที่เข้าใจก่อนเสนอราคา
- 3.7 ผู้รับจ้างจะต้องไปดูสถานที่จริงก่อนดำเนินการ หากมีข้อสงสัยให้สอบถามและผู้ออกแบบเห็นชอบก่อนดำเนินการ
- 3.8 วิธีวัดและอุปกรณ์ต่างๆที่ได้ดำเนินการหรือขอให้ผู้รับจ้างทำบัญชีส่งมอบให้กับหน่วยเจ้าของพื้นที่ดำเนินการ เศษวัสดุและอุปกรณ์ที่จะขนย้ายออกนอกพื้นที่ให้เป็นหน้าที่ของผู้รับจ้าง
- 3.9 ให้ถือคำชี้แจงเพิ่มเติมจากสำเนาจุดสถานที่ เป็นส่วนหนึ่งของงานราชการนี้ ซึ่งจะแก้ไขเพิ่มเติมในวันทำสัญญา

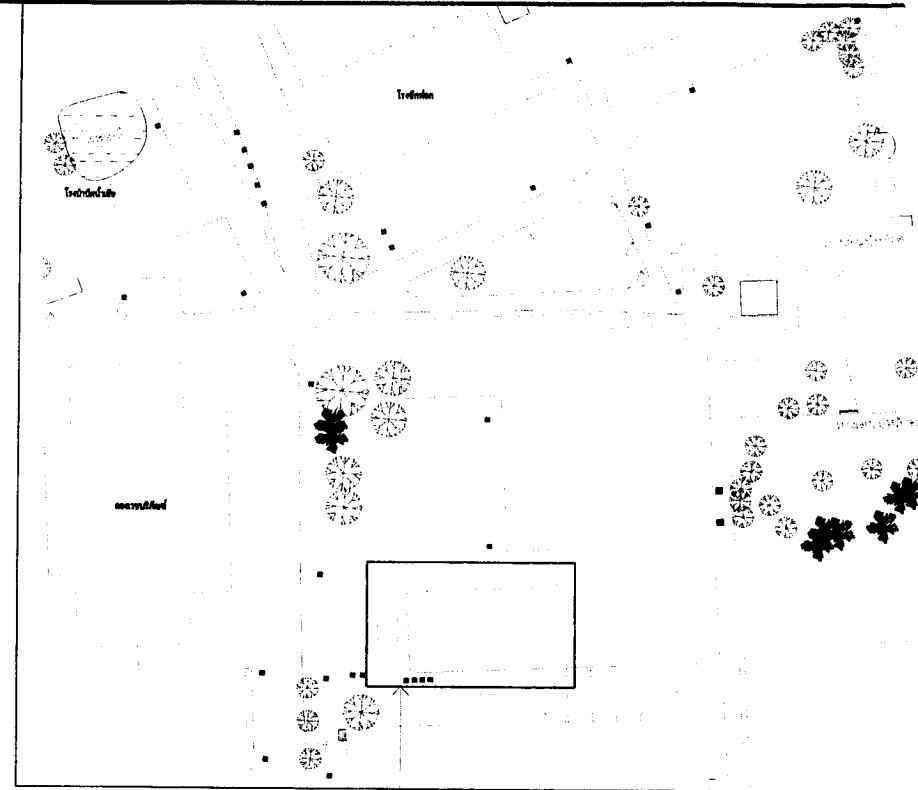
4. การดำเนินการ

ส่วนที่ 1 บริเวณหลังคาลอนคู่เดิม และเปลี่ยนเป็น METAL SHEET และติดตั้งโครงเหล็กรับหลังคาและหลังคา METAL SHEET เพิ่มเติมตามแบบ

- รื้อถอนหลังคาลอนคู่เดิม และเปลี่ยนเป็น และงานฝ้าที่ชำรุดบางส่วนออก
- เปลี่ยนโครง ไม้ เป็นเหล็กกล่อง 2"x2"x1.6mm @ 1.00m (โดยประมาณและโลหิตของเดิม) และเปลี่ยนและเสริม โครงหลังคาบางส่วนที่ชำรุดหรือรับหลังคาได้อย่างปลอดภัย
- ทาฝ้าภายในปลวกโครงไม้จันทันเดิม
- ติดตั้งหลังคา METAL SHEET สีสรรเทา สีหนา 0.40 มม. พร้อม PE.FOAM

ส่วนที่ 2 บริเวณฝ้าเพดาน ที่เสียหายและชำรุดเนื่องจากเปลี่ยนโครงหลังคา

- 2.1 - รื้อฝ้าเพดานที่ชำรุดเสียหายออก ในห้องสำนักงานหมวดบริการ ห้องคลัง ห้องเตรียมอาหารออก จากนั้นติดตั้งฝ้าเพดานแบบเรียบของใหม่หนา 9 มม. โครงสร้างเหล็กกล่องสี หรือฝ้าที่ขาดความต้องกาผู้ใช้งาน ทาสีฝ้าเพดาน (สำหรับฝ้าเรียบ)
- 2.2 - รื้อผนังกันห้องสำนักงานและติดตั้งฝ้าชุดออก ติดตั้งผนังปรับระดับตามเรียบ 9 มม กว 2 คาน ทดแทนของเดิม โดยให้ขึงทาบและบานประตูของเดิม
- 2.3 - ซ่อมแซมฝ้าเพดาน ห้องอื่นๆที่ระบุในแบบดำเนินการชำรุดเนื่องจากเปลี่ยนโครงหลังคาใหม่ ให้มีสภาพที่ใช้ราชการได้
- 2.3 - ซ่อมแซมฝ้าเพดาน ห้องอื่นๆที่ระบุในแบบดำเนินการชำรุดเนื่องจากเปลี่ยนโครงหลังคาใหม่ ให้มีสภาพที่ใช้ราชการได้



ผังบริเวณโรงพยาบาลสมเด็จพระปิ่นเกล้า

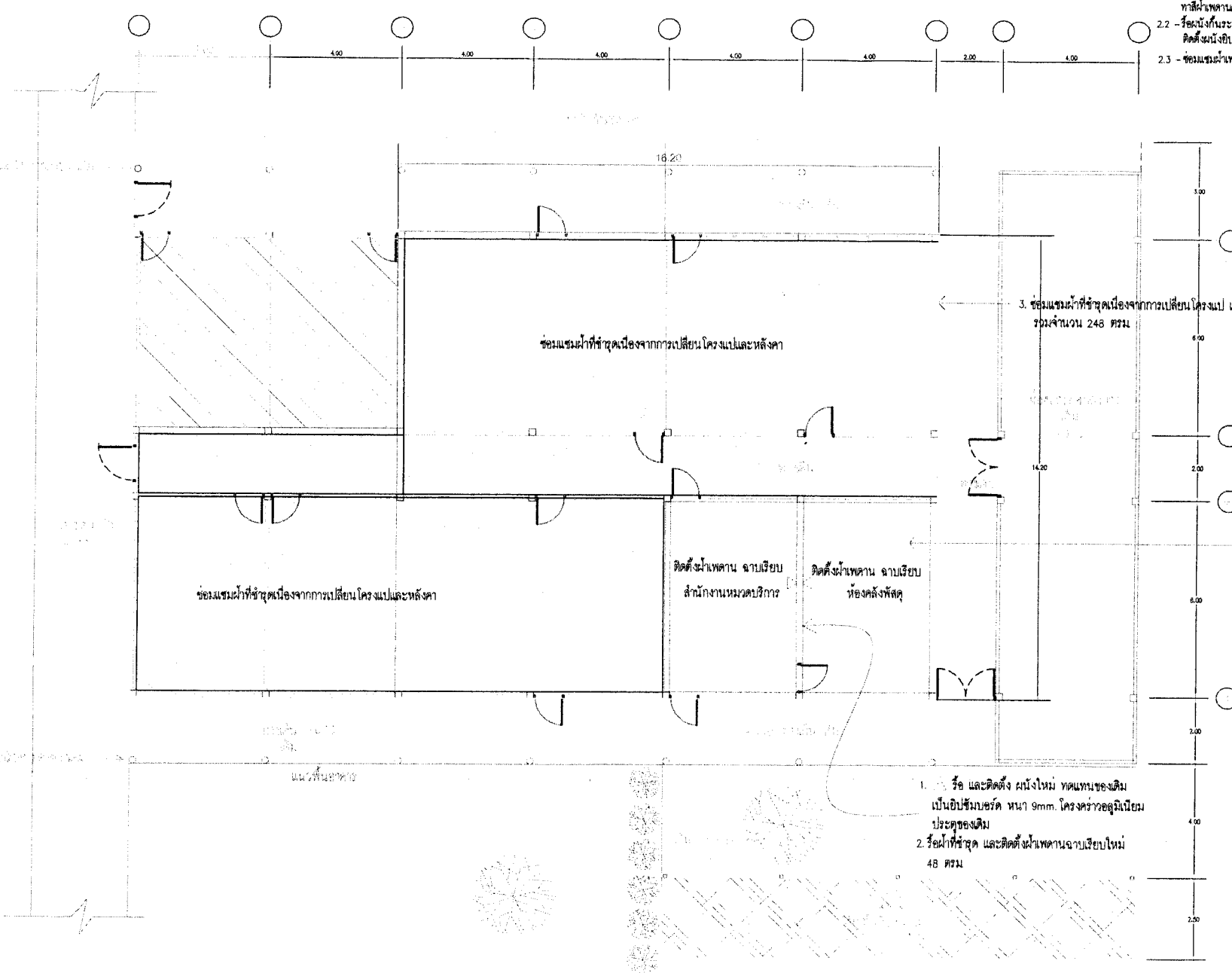
บริเวณดำเนินการซ่อมแซมหลังคา อาคารสำนักงาน หมวดบริการ กอง ส.น.พร.

กองสนับสนุน กรมแพทย์ทหารเรือ
 ๖๐. ๕๒๕๐. ๕๐

กองสนับสนุน กรมแพทย์ทหารเรือ		
ผู้กำหนดรายการ	น.ต. รามสมภพ จันทร์ณี กษ.3863	หมายเลขแบบ
เขียน	น.ต. รามสมภพ จันทร์ณี	60-071
ตรวจ	น.ต. <i>[Signature]</i> ส.ศ.60	
ผ.ก.ง.	น.ต. <i>[Signature]</i> ส.ศ.60	
แบบ งานซ่อมแซมหลังคาอาคารหมวดบริการ กอง ส.น.พร.		รวม 05 แผ่น
		01 05
แดง	ผิงสีวอน , รายการประกอบแบบ	

ส่วนที่ 2 บริเวณฝ้าเพดาน ที่เสียหายและชำรุดเนื่องจากการเปลี่ยน โครงหลังคา จำนวน 322 sqm.

- 2.1 - ฝ้าเพดานที่ชำรุดเสียหายออก ในห้องสำนักงานหมวดบริการและห้องคลังออก จากนั้นติดตั้งฝ้าเพดานฉาบเรียบของใหม่หนา 9 มม. โครงข่ายเหล็กชุบสังกะสี หรือฝ้าที่บริเวณความต้องการปฏิบัติงาน ฝ้าฝ้าเพดาน (สำหรับฉาบเรียบ)
- 2.2 - ฝ้าผนังในระหว่างห้องสำนักงานและคลังที่ชำรุดออก ติดตั้งผนังอิฐรับยอร์ดฉาบเรียบทศแทนของเดิม โดยใช้วงกบและบานประตูของเดิม
- 2.3 - ซ่อมแซมฝ้าเพดาน ห้องอื่นๆที่ระบุในแบบดำเนินการชำรุดเนื่องจากการเปลี่ยน โครงสร้างเป็นใหม่ ให้มีสภาพดีใช้ราชการได้



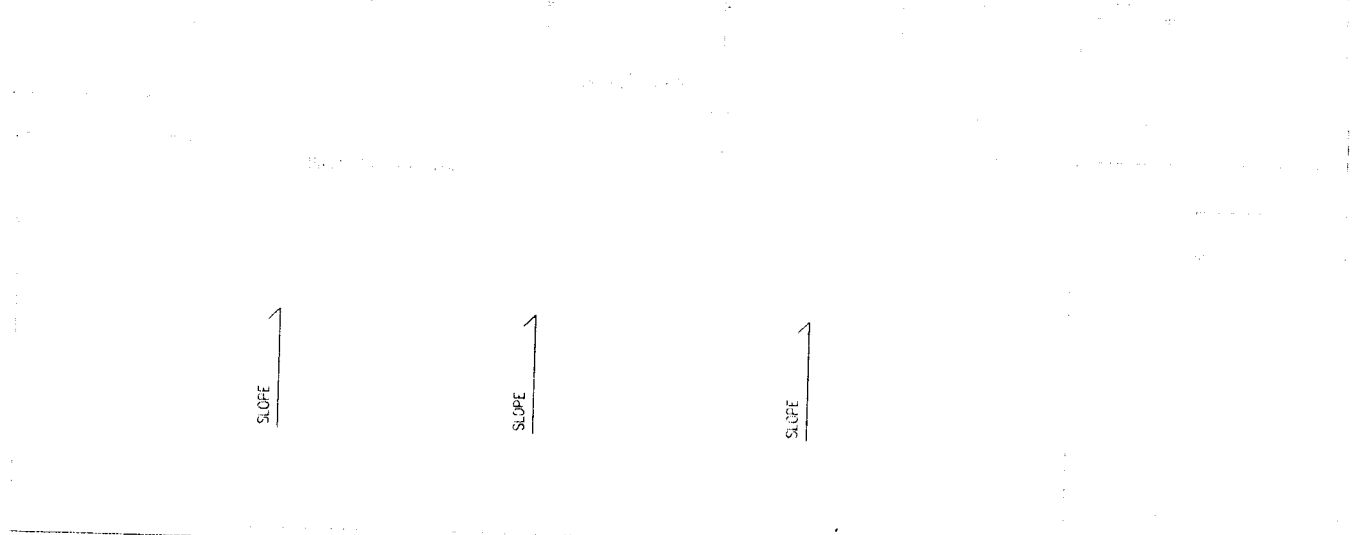
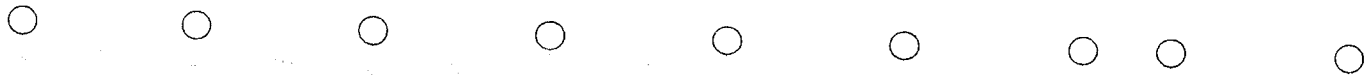
การตรวจรับงาน
 ๒๐๐. f
 ๑๕/๕.๐. ๒๐๐

งานซ่อมแซมระบบไฟฟ้า
 - ติดตั้งโคมไฟ จำนวน 12 ชุด พร้อม สวิตช์ ปิด/เปิด
 - ติดตั้ง เต้ารับจำนวน 7 ชุด
 (โดยให้ติดตั้ง ในท่อยอร์สายไฟ รายละเอียดให้เสนอ Shop drawing ก่อนดำเนินการ)

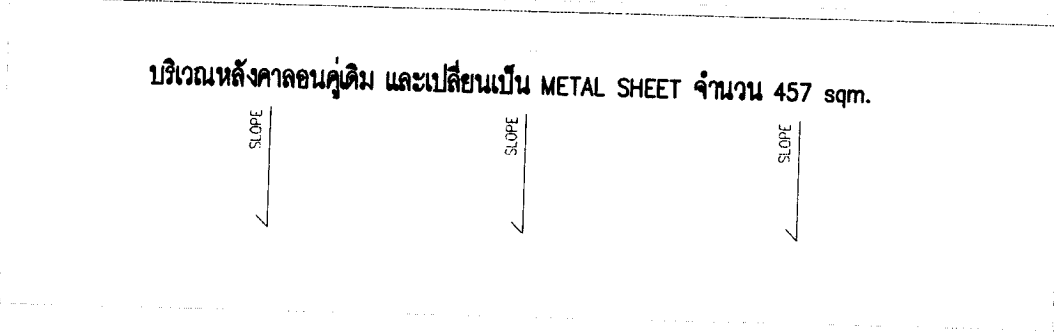
แปลนพื้น(และฝ้า)
 SCALE 1:125

1. ฝ้า และติดตั้ง ผนังใหม่ ทศแทนของเดิม เป็นอิฐรับยอร์ด หนา 9mm. โครงข่ายวอลูมิเนียม ประตูของเดิม
2. ฝ้าที่ชำรุด และติดตั้งฝ้าเพดานฉาบเรียบใหม่ 48 ตรม

กองสนับสุนน กรมแพทย์ทหารเรือ			
ผู้กำหนดรายการ	น.ต.รณสมภพ จันทานี ภย.3863	หมายเลขแบบ	
เขียน	น.ต.รณสมภพ จันทานี	60-071	
ตรวจ	น.ต. <i>Me</i>	ส.ค.60	
ผอ.กอง	น.ต. <i>Thine Smit</i>	ส.ค.60	
แบบ งานซ่อมแซมหลังคาอาคารหมวดบริการ กอง สน.พ.		รวม	05 แผ่น
		02	05
แสดง แปลนพื้น(และฝ้า)			



บริเวณหลังคาตอนคู่เดิม และเปลี่ยนเป็น METAL SHEET จำนวน 457 sqm.



ส่วนที่ 1: บริเวณหลังคาตอนคู่เดิม และเปลี่ยนเป็น METAL SHEET และเพิ่มเดิม จำนวน 457 sqm.

- วัสดุหลังคาตอนคู่เดิม และเพิ่มเดิม ออท
- เปลี่ยนโครง ไม้ เป็นเหล็กกล่อง 2"x2"x1.6mm @ 1.00m. (โดยประมาณและใกล้เคียงของเดิม) และเปลี่ยนและเสริมโครงเหล็กบางส่วนที่สามารถรองรับหลังคาได้อย่างปลอดภัย
- ยกนํายกขึ้นปลวกโครงงัดขึ้นพื้น ไม้เดิม
- ติดตั้งหลังคา METAL SHEET สีธรรมชาติ ทนไฟ 0.40 mm. พร้อม PE.FOAM

3.00

16.00

2.00

Handwritten signature and initials: นอ. f, ๑๕.๖.๑๖, L70

แปลนหลังคา

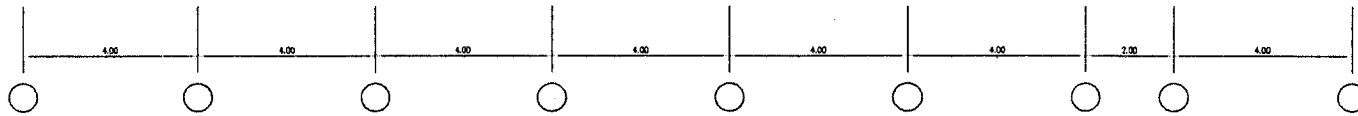
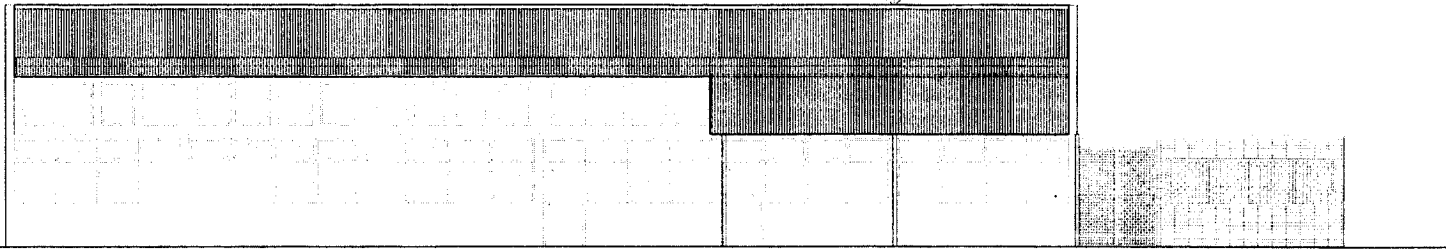
SCALE 1:125



กองสนับสุนน กรมแพทย์ทหารเรือ			
ผู้กำหนดรายการ	น.ต.รณสมภพ จันทร์ทิพย์ กษ3863	หมายเลขแบบ	
เขียน	น.ต.รณสมภพ จันทร์ทิพย์	60-071	
ตรวจ	น.ต. <i>[Signature]</i>	ศ.ร.60	
ศอ.กอง	น.อ. <i>[Signature]</i>	ศ.ร.60	
แบบ งานซ่อมแซมหลังคาอาคารขนาดตึกแถว กอง สน.ท.		รวม 05 แผ่น	
		03	05
แสดง แปลนหลังคา			

ส่วนที่ 1 บริเวณหลังคาลอนคู่เดิม และเปลี่ยนเป็น METAL SHEET และเพิ่มดิน จำนวน 457 sqm.

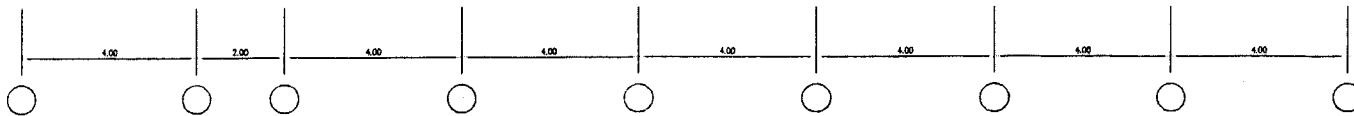
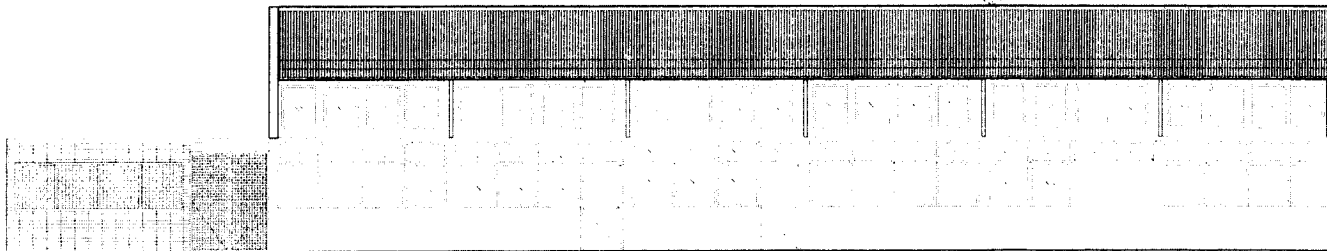
- รั้วรอบหลังคาลอนคู่เดิม และเพิ่มไม้ดิน ออก
- เปลี่ยนโครง แป เป็นเหล็กกล่อง 2"x2"x1.6mm @ 1.00m. (โดยประมาณและใกล้เคียงจริงเดิม) และเปลี่ยนและเสริมโครงเหล็กบางส่วนที่สามารถรองรับหลังคาได้อย่างปลอดภัย
- ทาปูนขาวกับปลอกโครงจันทันไม้เดิม
- ติดตั้งหลังคา METAL SHEET สีอรรณชาติ หนา 0.40 mm. พร้อม PE.FOAM



รูปด้าน A
SCALE 1:125

ส่วนที่ 1 บริเวณหลังคาลอนคู่เดิม และเปลี่ยนเป็น METAL SHEET และเพิ่มดิน จำนวน 457 sqm.

- รั้วรอบหลังคาลอนคู่เดิม และเพิ่มไม้ดิน ออก
- เปลี่ยนโครง แป เป็นเหล็กกล่อง 2"x2"x1.6mm @ 1.00m. (โดยประมาณและใกล้เคียงจริงเดิม) และเปลี่ยนและเสริมโครงเหล็กบางส่วนที่สามารถรองรับหลังคาได้อย่างปลอดภัย
- ทาปูนขาวกับปลอกโครงจันทันไม้เดิม
- ติดตั้งหลังคา METAL SHEET สีอรรณชาติ หนา 0.40 mm. พร้อม PE.FOAM

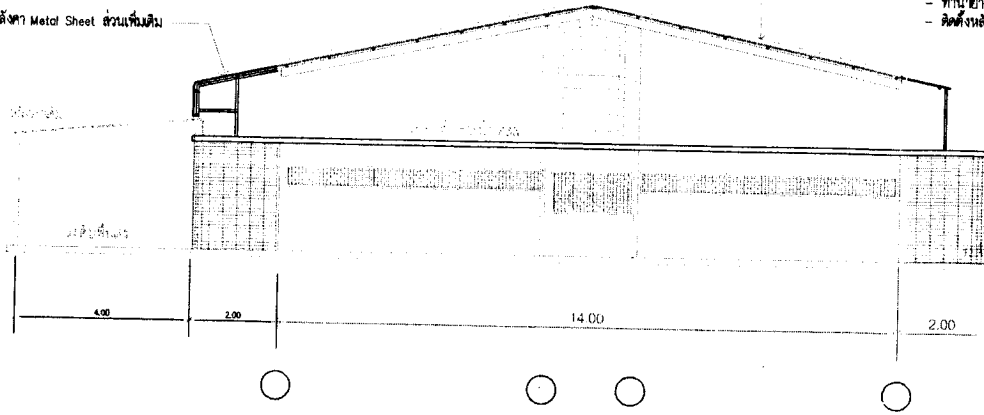


รูปด้าน C
SCALE 1:125

Handwritten signature and date: ๒๖.๑๐.๖๐

กองสนับสนุน กรมแพทย์ทหารเรือ			
ผู้กำหนดรายการ	น.ต.รณสมภพ จันทานี ๓๖๓๖๓	หมายเลขแบบ	
เขียน	น.ต.รณสมภพ จันทานี	60-071	
ตรวจ	น.ต. กักเกตุ ๑๖๖	๓๕๖๐	
ผบ.กอง	น.ต. กักเกตุ ๑๖๖	๓๕๖๐	
แบบ งานซ่อมแซมหลังคาอาคารหมวดบริการ กอง ส.น.พ.			รวม 05 แผ่น
			04 05
แสดง รูปด้าน A และ C			

หลังคา Metal Sheet ส่วนเพิ่มเติม



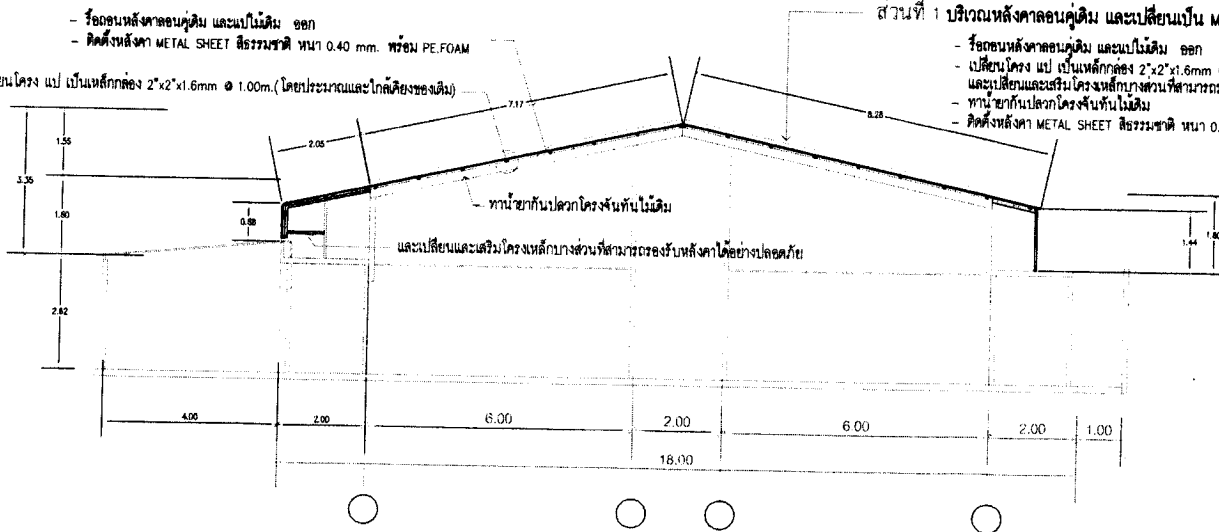
รูปด้าน B
SCALE 1:125

ส่วนที่ 1 บริเวณหลังคาลอนคู่เดิม และเปลี่ยนเป็น METAL SHEET และเพิ่มเดิม จำนวน 457 sqm.

- รื้อถอนหลังคาลอนคู่เดิม และแก้ไขเดิม ออก
- เปลี่ยนโครง ไม้ เป็นเหล็กกล่อง 2"x2"x1.6mm @ 1.00m. (โดยประมาณและใกล้เคียงของเดิม) และเปลี่ยนและเสริมโครงเหล็กบางส่วนที่สามารถรองรับหลังคาได้อย่างปลอดภัย
- ทาน้ำยากันปลวกโครงจันทันไม้เดิม
- ติดตั้งหลังคา METAL SHEET สีธรรมชาติ หนา 0.40 mm. พร้อม PE.FOAM

- รื้อถอนหลังคาลอนคู่เดิม และแก้ไขเดิม ออก
- ติดตั้งหลังคา METAL SHEET สีธรรมชาติ หนา 0.40 mm. พร้อม PE.FOAM

- เปลี่ยนโครง ไม้ เป็นเหล็กกล่อง 2"x2"x1.6mm @ 1.00m. (โดยประมาณและใกล้เคียงของเดิม)



รูปตัดตามขวาง (แสดงงานส่วนที่ 1)
SCALE 1:125

ส่วนที่ 1 บริเวณหลังคาลอนคู่เดิม และเปลี่ยนเป็น METAL SHEET และเพิ่มเดิม จำนวน 457 sqm.

- รื้อถอนหลังคาลอนคู่เดิม และแก้ไขเดิม ออก
- เปลี่ยนโครง ไม้ เป็นเหล็กกล่อง 2"x2"x1.6mm @ 1.00m. (โดยประมาณและใกล้เคียงของเดิม) และเปลี่ยนและเสริมโครงเหล็กบางส่วนที่สามารถรองรับหลังคาได้อย่างปลอดภัย
- ทาน้ำยากันปลวกโครงจันทันไม้เดิม
- ติดตั้งหลังคา METAL SHEET สีธรรมชาติ หนา 0.40 mm. พร้อม PE.FOAM

Handwritten signature and date: ๒๐. ๑๒. ๖๐

กองสับสนุน กรมแพทยทหารเรือ			
ผู้กำหนดรายการ	น.ความสมภพ จันทานี กย.๖๕๖๓	หมายเลขแบบ	
เขียน	น.ความสมภพ จันทานี	60-071	
ตรวจ	น.ศ. <i>[Signature]</i>	ศ.ค.๖๐	
ผ.ก.๑	น.ศ. <i>[Signature]</i>	ศ.ค.๖๐	
แบบ งานซ่อมแซมหลังคาอาคารหน่วยบริการ กอง สน.พร.			รวม 05 แผ่น
			05 05