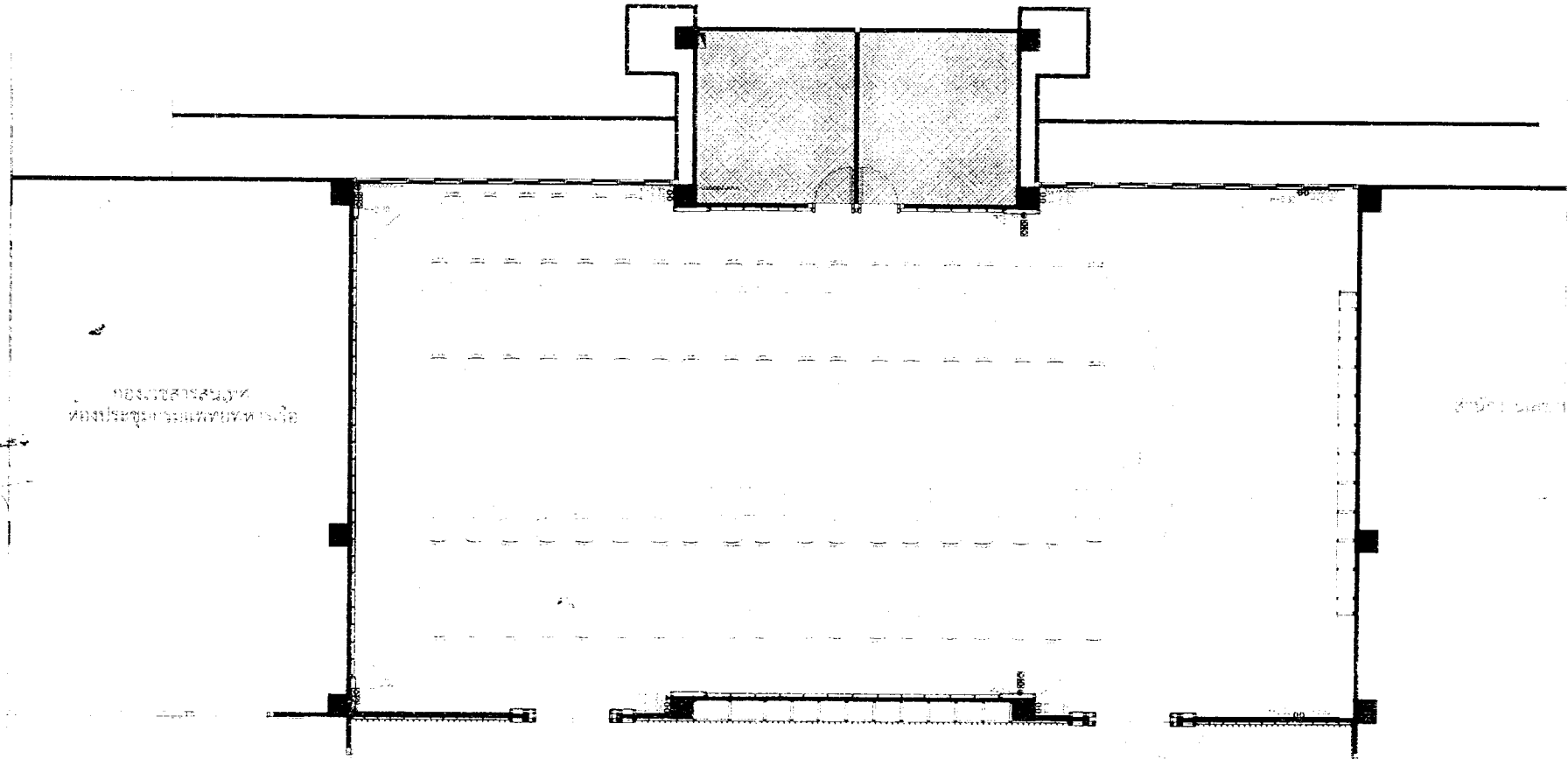


| | |
|----------------|------------------------------------|
| ชื่อโครงการ | โครงการปรับปรุงและเพิ่มประสิทธิภาพ |
| ชื่ออาคาร | อาคารศูนย์ปฏิบัติการ |
| ชื่อแผนผัง | แผนผังห้องประชุมกรมแพทยทหารเรือ |
| ชื่อผู้จัดทำ | สถาปนิก (จ.) |
| ชื่อผู้ตรวจสอบ | สถาปนิก (จ.) |

แผนผังห้องประชุมกรมแพทยทหารเรือ 3
 1:100

| กองสนับสนุนกรมแพทยทหารเรือ | | | |
|----------------------------|----------------------------|------|---------------|
| ผู้จัดทำ | สถาปนิก (จ.) | ชื่อ | นายสมชาย ใจดี |
| ผู้ตรวจสอบ | สถาปนิก (จ.) | ชื่อ | นายสมชาย ใจดี |
| วันที่ | 15/05/2565 | ที่ | กรุงเทพฯ |
| หน่วยงาน | กองสนับสนุนกรมแพทยทหารเรือ | ที่ | กรุงเทพฯ |
| ที่ตั้ง | ถนนวิภาวดีรังสิต | ที่ | กรุงเทพฯ |

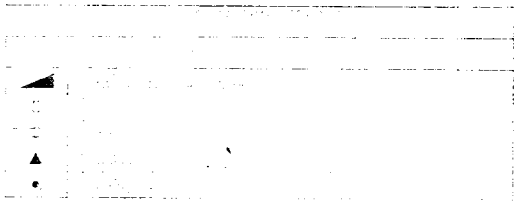


ห้องรับประทานอาหาร

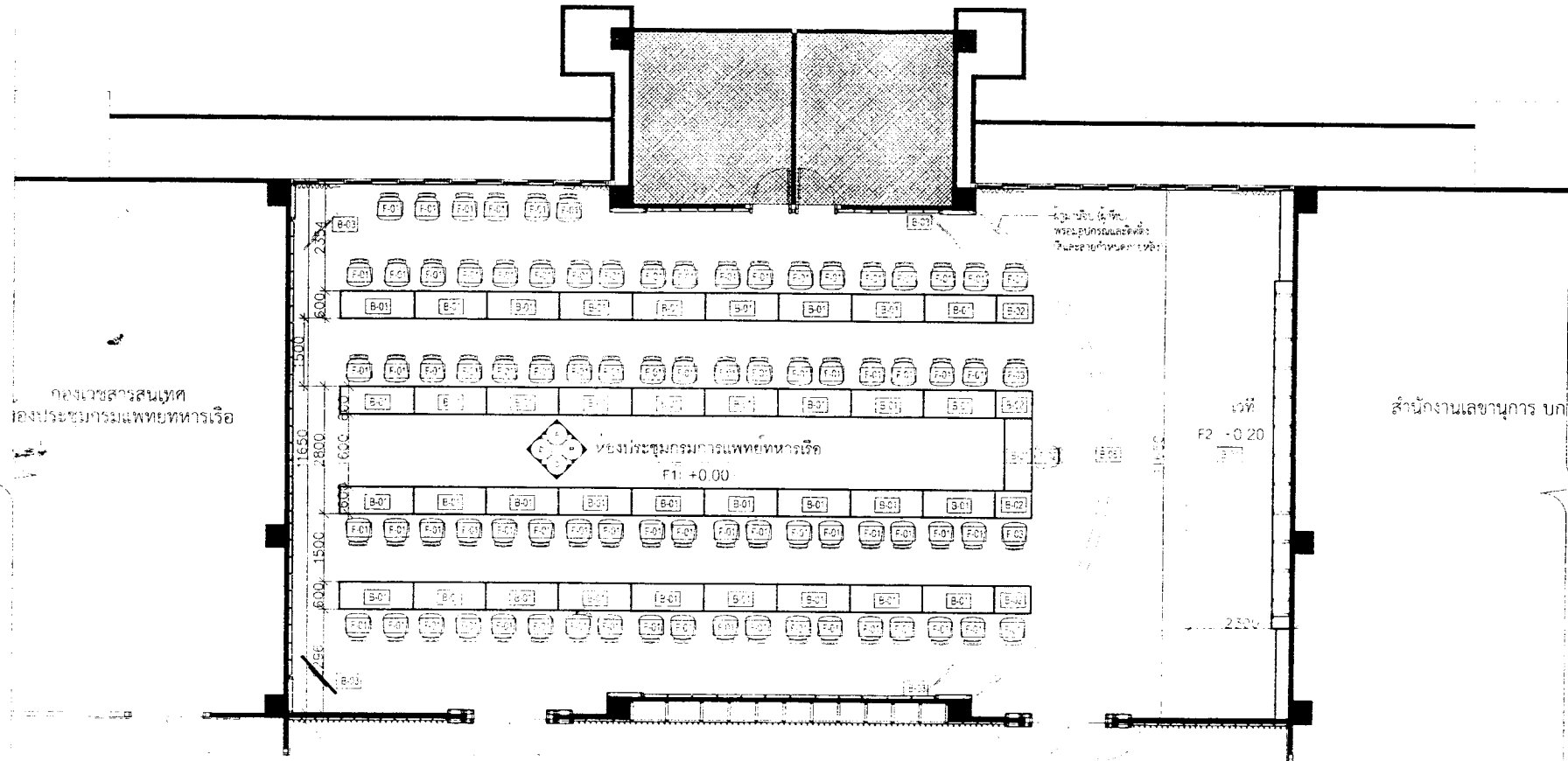
โถงทางเดิน

แผนผังประกอบรูปที่ 3

1:100



| กองสนับสนุนกรมแพทยทหารเรือ | | |
|----------------------------|-------|-------|
| ผู้ควบคุมการก่อสร้าง | | |
| ผู้ควบคุมการดำเนินงาน | | |
| ผู้ควบคุมการดำเนินงาน | | |
| ผู้ควบคุมการดำเนินงาน | | |
| | | |
| | | |

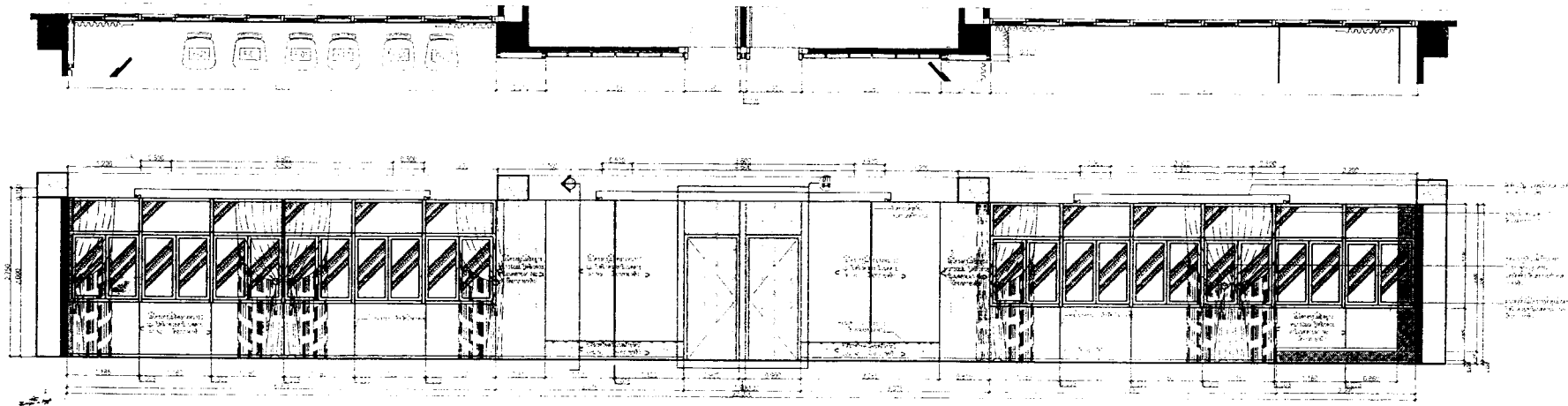


แผนผังห้องประชุมพร.๖
๑๖/๗๕ 1:100

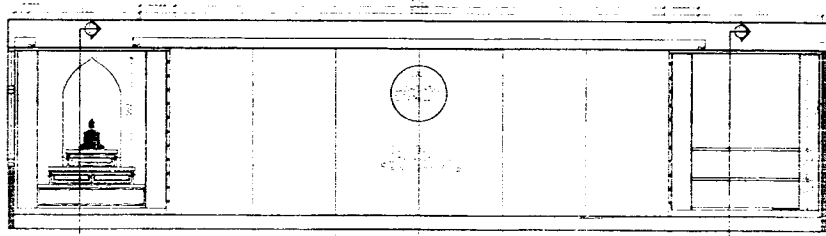
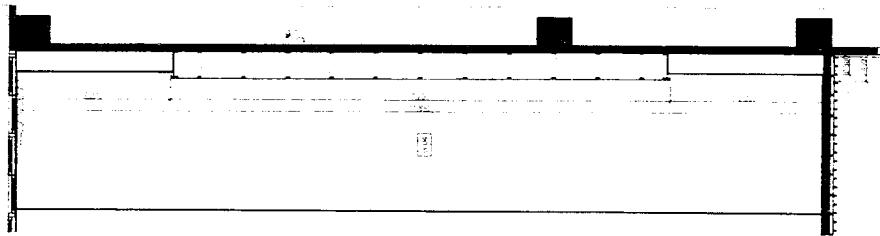
| | |
|----------------|----------------|
| ชื่อโครงการ | ชื่ออาคาร |
| ชื่อหน่วยงาน | ชื่อพื้นที่ |
| ชื่อผู้จัดทำ | ชื่อผู้ตรวจสอบ |
| ชื่อผู้อนุมัติ | ชื่อผู้รับทราบ |

| | |
|----------------|----------------|
| ชื่อโครงการ | ชื่ออาคาร |
| ชื่อหน่วยงาน | ชื่อพื้นที่ |
| ชื่อผู้จัดทำ | ชื่อผู้ตรวจสอบ |
| ชื่อผู้อนุมัติ | ชื่อผู้รับทราบ |

| กองสนับสุนนกรมแพทยทหารเรือ | | | |
|----------------------------|-------------|------|---------------|
| ผู้ทำของสถาปัตย์ | ชื่อสถาปนิก | | พยางค์ของชื่อ |
| ชื่อ | | | |
| ตำแหน่ง | | ชื่อ | |
| ตำแหน่ง | | ชื่อ | |
| ชื่อสถาปนิก/วิศวกร | | | ชื่อ |
| ชื่อสถาปนิก/วิศวกร | | | ชื่อ |

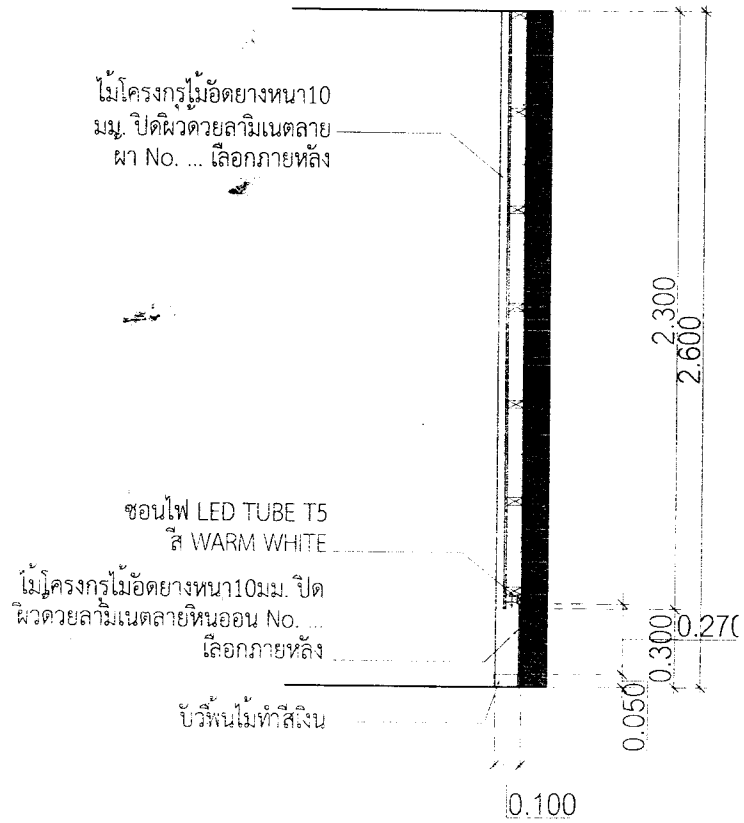


รูปด้าน A
มาตรา 1:75

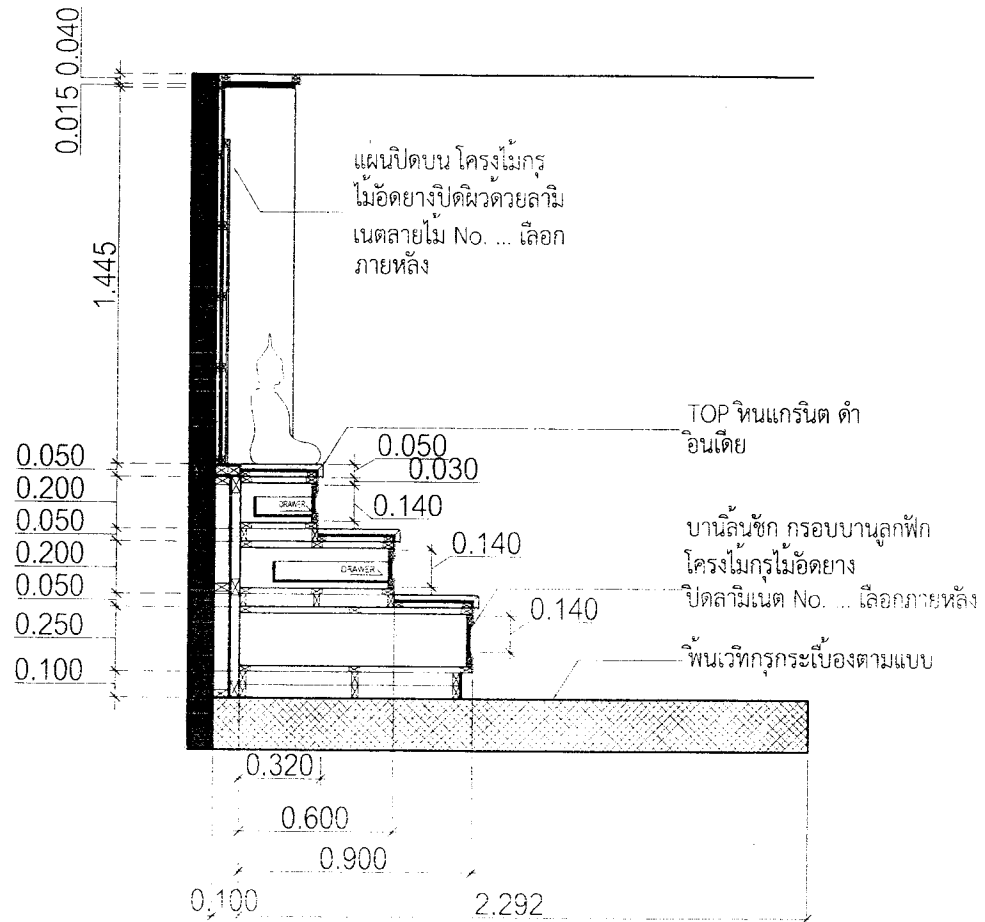


รูปด้าน B
มาตรา 1:75

| กองสนับสนุนกรมแพทยทหารเรือ | | | |
|----------------------------|------------------|---------|-----------|
| ผู้ควบคุมรายการ | นายวิชาญ งามวงศ์ | ตำแหน่ง | ช่างเขียน |
| เขียน | นายวิชาญ งามวงศ์ | ตำแหน่ง | ช่างเขียน |
| ตรวจ | นายวิชาญ งามวงศ์ | ตำแหน่ง | ช่างเขียน |
| ลง ก่อ | นายวิชาญ งามวงศ์ | ตำแหน่ง | ช่างเขียน |
| แบบชุดลงพิมพ์ | | | 1/1 |
| แสดง | | | 1/1 |

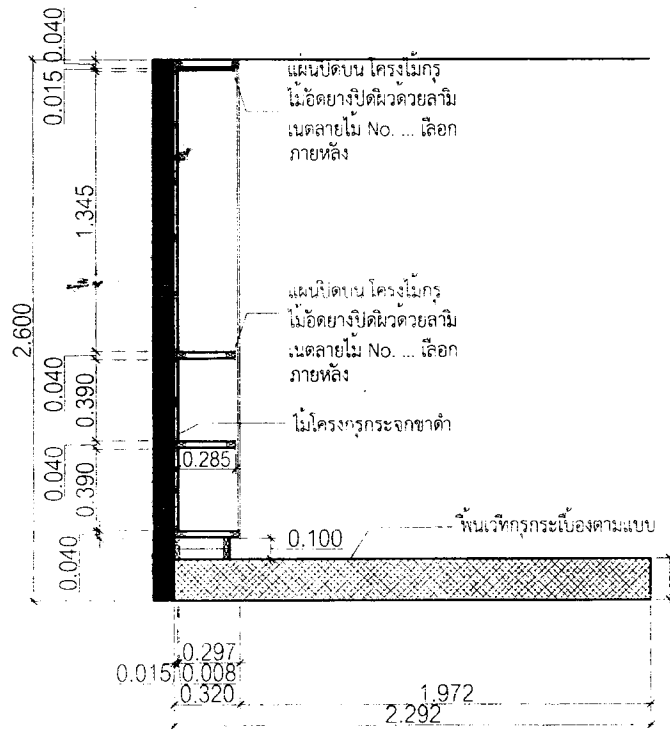


SECTION S-1
SCALE 1:20

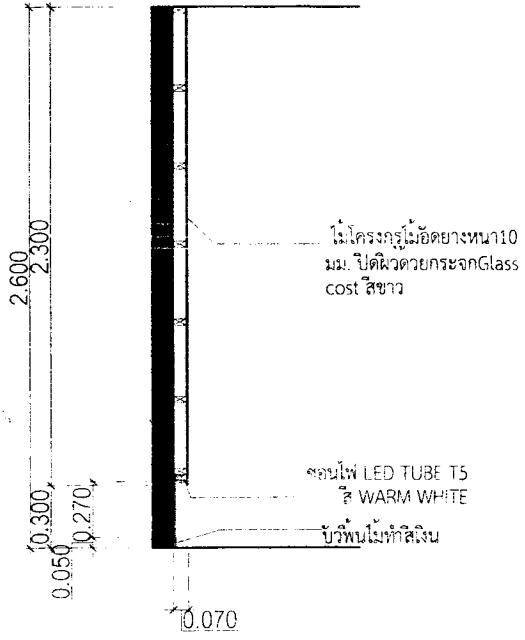


SECTION S-2
SCALE 1:20

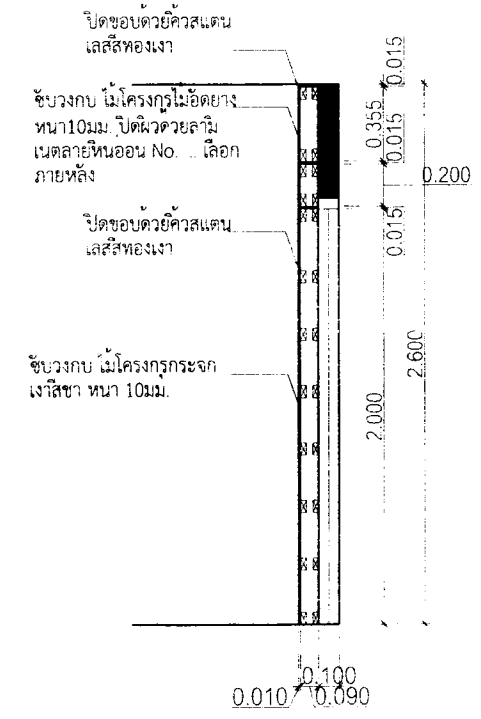
| กองสนับสนุนกรมแพทยทหารเรือ | | | |
|----------------------------|---------------|--------|-------------|
| ผู้กำหนดรายการ | ร.พ.ช.ร. ๕๖๖๖ | | พ.ร.ช. ร.๖๖ |
| เขียน | พ.ร.ช. ร.๖๖๖๖ | | |
| ตรวจ | | | พ.ร.ช. ร.๖๖ |
| ผอ. กอง | | | พ.ร.ช. ร.๖๖ |
| แบบร่างสถาปัตย์ | | วันที่ | พ.ร.ช. ร.๖๖ |
| แสดง | | | |



SECTION S-3
SCALE 1:25

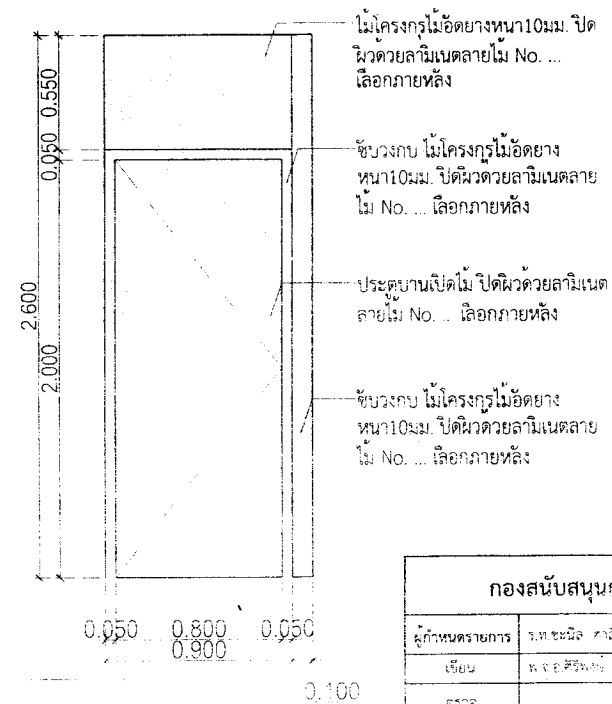
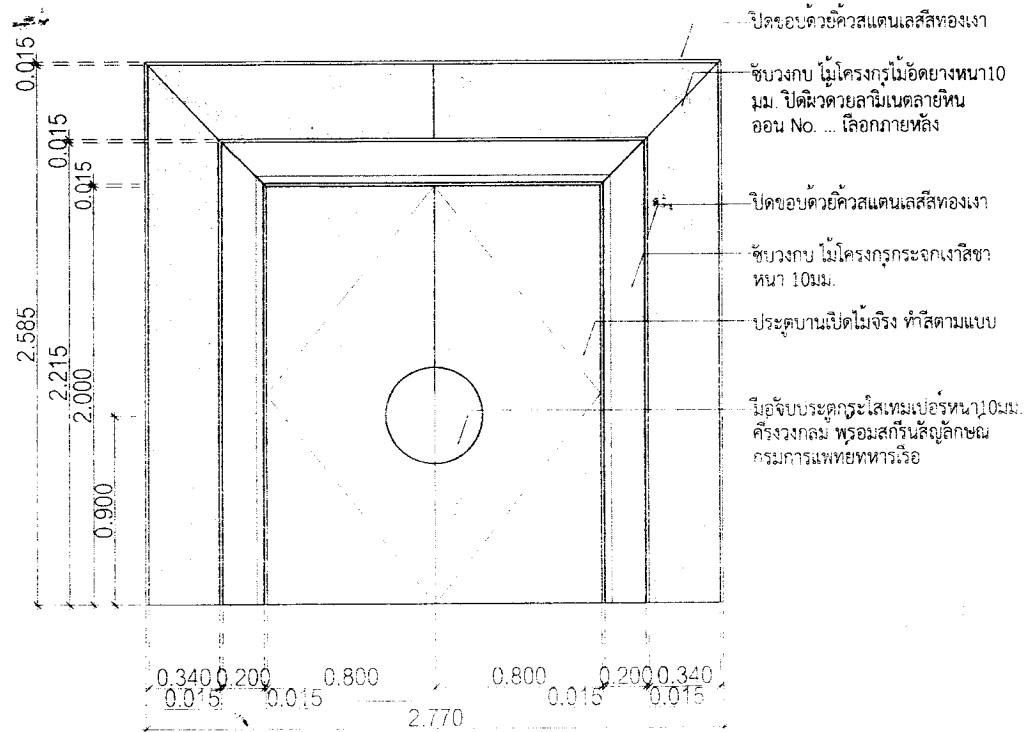
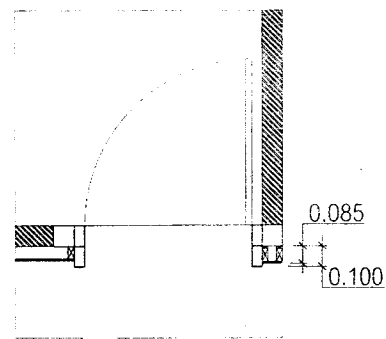
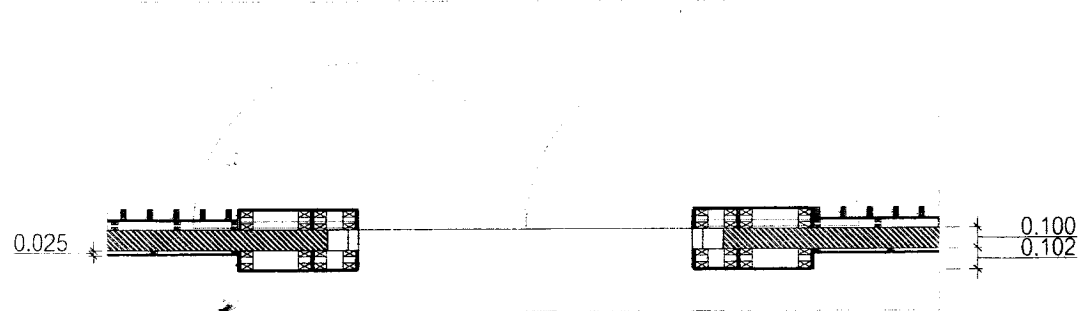


SECTION S-4
SCALE 1:25



SECTION S-5
SCALE 1:25

| กองสนับสนุนกรมแพทยทหารเรือ | | | |
|----------------------------|----------------|-----------|-----------|
| ผู้ควบคุมการ | นายแพทย์ วิชาญ | | นายแพทย์ |
| ช่าง | นาย วิชาญ | | |
| ช่าง | | นาย วิชาญ | |
| ช่าง | | นาย วิชาญ | |
| นายแพทย์ วิชาญ | | | นาย วิชาญ |
| นายแพทย์ วิชาญ | | | นาย วิชาญ |



DETAIL - 1
SCALE 1:25

DETAIL - 2
SCALE 1:25

| กองสับสนุนกรมแพทย์ทหารเรือ | | | |
|-----------------------------|----------------------|---------|------------|
| ผู้กำหนดรายการ | ร.เชษฐ์ นิล ชาติบุตร | | หมายเลขแบบ |
| เขียน | พ.จ.ศ.วิมล ฟูตระกูล | | 001-00 |
| ตรวจ | | มี.ย.61 | |
| ผอ.กอง | น.ส. / | มี.ย.61 | |
| แบบซ่อมแซมห้องประชุม (ร.๑) | | | รวม 1/ แบบ |
| | | | 12 13 |
| แสดง หมดสิ้นแถวรายการรูปตัด | | | |