

รายการประกอบร่าง

นายแพทย์หญิงสิริน นรจ พรวศ พศ.เหล่า พ. อาคาร รร. นวศ.สว.พร.

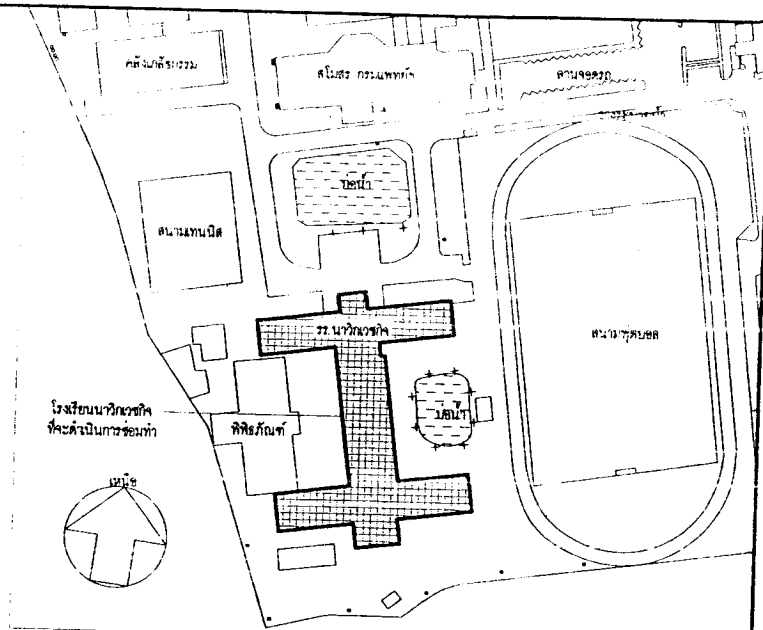
1. ความมุ่งหมาย ทางราชการมีความประสงค์จ้างเหมาออกแบบงาน งานซ่อมห้องเรียน นรจ พรวศ พศ.เหล่า พ. อาคาร รร. นวศ.สว.พร. ตามแบบ กอสนับส่นุนฯ หมายเลข 61 - 002 จำนวน 5 แผน
2. ขอบเขตของงาน งานซ่อมห้องเรียน นรจ พรวศ พศ.เหล่า พ. อาคาร รร. นวศ.สว.พร. ให้สามารถใช้งานในราชการได้
3. เงื่อนไขและข้อผูกพัน
  - 3.1 ผู้รับจ้างฯ จะต้องจัดทำขงมีมิติ ปริมาตร มีความสามารถกับงาน อีกทั้งถูกต้องตามชนิดและลักษณะของงานแต่ละประเภท มาปฏิบัติงานราชการนี้โดยตลอด
  - 3.2 การเข้ามาปฏิบัติงานของผู้รับจ้างจะต้องปฏิบัติตามระเบียบของทางราชการและหน่วยงานเจ้าของพื้นที่อย่างเคร่งครัด
  - 3.3 การขงย้ายสิ่งกีดขวางของทางราชการที่เกี่ยวข้องกับการดำเนินงานราชการนี้ ให้เป็นหน้าที่ของผู้รับจ้าง เมื่อแล้วเสร็จจะต้องขนย้ายเข้าที่เดิมให้เรียบร้อย ก่อนส่งมอบงานต่อคณะกรรมการฯ
  - 3.4 ความเสียหายใดๆที่เกิดจากความประมาทเลินเล่อของผู้รับจ้าง ผู้รับจ้างจะต้องซ่อมแซมหรือ ซ่อมทำให้สามารถใช้งานราชการได้เหมือนเดิม
  - 3.5 เมื่องานแล้วเสร็จ ผู้รับจ้างจะต้องทำความสะอาดบริเวณที่ปฏิบัติงาน รวมทั้งพร้อมประเมินซึ่งเกิดจากการปฏิบัติงานของผู้รับจ้างให้เรียบร้อย ก่อนส่งมอบงาน
  - 3.6 ผู้รับจ้างจะต้องตรวจสอบวีธีระบบสถานที่ซึ่งก่อนดำเนินการ หากมีปัญหามาให้สอบถามผู้ออกแบบให้เป็นข้อชี้แจงก่อนเสนอราคา
  - 3.7 ผู้รับจ้างจะต้องไปดูสถานที่จริงก่อนดำเนินการ หากมีข้อสงสัยให้สอบถามและผู้ออกแบบเห็นชอบก่อนดำเนินการ
  - 3.8 วัสดุและอุปกรณ์ต่างๆที่ได้ดำเนินการมอบให้ผู้รับจ้างทำบัญชีส่งมอบให้กับหน่วยงานเจ้าของพื้นที่ เป็นกรณีพิเศษ และอุปกรณ์ที่จะขนย้ายออกนอกพื้นที่ให้เป็นหน้าที่ของผู้รับจ้าง
  - 3.9 ให้ถือคำชี้แจงเพิ่มเติมจากการนำดูสถานที่ เป็นส่วนหนึ่งของงานราชการนี้ ซึ่งจะแก้ไขเพิ่มเติมในวันทำสัญญา
  - 3.10 วัสดุที่ใช้ในการปรับปรุงให้เป็นไปตามรายการประกอบแบบของ กอ ส.น.พ.ร. หมายเลขแบบ 59-017 จำนวน 3 แผน

4. การดำเนินการ

- ห้องเรียน 202
- 4.1 รื้อถอนฝ้าเพดานของเดิม พื้นที่ 64 ตารางเมตร
  - 4.2 รื้อถอนผนังระแนงที่บริเวณที่ทำการเรียนต้นเพดานทั้งหมด
  - 4.3 ติดตั้งฝ้าเพดานอีปซีมบอร์ดตามเรียบหนา 9 มม. โครงคร่าวเหล็กชุบสังกะสี
  - 4.4 ติดตั้งงานระบบไฟฟ้าบริเวณที่ทำการรื้อถอนนำกลับมาติดตั้งใหม่ในตำแหน่งเดิม และให้ทำการเปลี่ยนสายไฟฟ้าใหม่โดยการร้อยท่อเหล็กอ่อน (FLEXIBLE CONDUIT)
  - 4.5 ซ่อมเปลี่ยนกระเบื้องเซรามิกพื้นของเดิมที่รื้อวางทั้งหมดและให้ทำการขานแนวใหม่ พร้อมขัดผิวพื้นกระเบื้องเซรามิกของเดิมทั้งหมด
  - 4.6 ขุดลอกสีพร้อมทาสีรองพื้นปูนเก่าและสีทับหน้าผนังภายในทั้งหมด
  - 4.7 ทาสีฝ้าเพดานภายในทั้งหมด ก่อนการทาสีให้ซ่อมฝ้าเพดานที่แตกร้าวทั้งหมด
  - 4.8 ทาสีวงกบพร้อมกรอบบานประตู หน้าต่าง ภายในทั้งหมด พร้อมเปลี่ยนกลอนและมือจับที่ชำรุด
  - 4.9 ซ่อมบานประตูที่ชำรุดพร้อมทาสีใหม่ และเปลี่ยนลูกบิด
  - 4.10 ทาสีกรอบกระดานไวท์บอร์ดของเดิม
  - 4.11 รื้อถอนผนังกระเบื้องระหว่างห้องเรียน 202 และห้องสมุดของเดิมทั้งหมด
  - 4.12 รื้อถอนงานระบบไฟฟ้า ผนังที่ทำการรื้อถอน และในส่วนที่เกี่ยวข้องทั้งหมด
  - 4.13 ติดตั้งผนังแผ่นไม้อัดซีเมนต์ หนา 12 มม. กรู 2 คาน โครงคร่าวเหล็ก

- ห้องเรียน 203
- 4.17 รื้อถอนผนังกระเบื้องระหว่างห้องเรียน 203 และห้องสมุดของเดิมทั้งหมดและให้ทำการตกแต่งผนังด้านข้างและฝ้าเพดานให้เรียบร้อย
  - 4.18 ซ่อมกระเบื้องเซรามิกพื้นของเดิมที่แตกร้าวทั้งหมดและให้ทำการขานแนวใหม่พร้อมขัดผิวพื้นกระเบื้องเซรามิกของเดิมทั้งหมด
  - 4.19 ขุดลอกพร้อมทาสีรองพื้นปูนเก่าและทาสีทับหน้าผนังภายในทั้งหมด
  - 4.20 ทาสีฝ้าเพดานภายในทั้งหมด ก่อนการทาสีให้ทำการซ่อมฝ้าเพดานที่แตกร้าวทั้งหมด
  - 4.21 ทาสีวงกบพร้อมกรอบบานประตู หน้าต่าง ภายในทั้งหมด
  - 4.22 ซ่อมบานประตูที่ชำรุดพร้อมทาสีใหม่
  - 4.23 ทาสีกรอบกระดานไวท์บอร์ดของเดิม
- ห้องเก็บของ
- 4.24 ขุดลอกสีพร้อมทาสีรองพื้นปูนเก่าและสีทับหน้าผนังภายในทั้งหมด
  - 4.25 ทาสีฝ้าเพดานภายในทั้งหมด ก่อนการทาสีให้ทำการซ่อมฝ้าเพดานที่แตกร้าวทั้งหมด
  - 4.26 ทาสีวงกบพร้อมกรอบบานประตู หน้าต่าง ภายในทั้งหมด

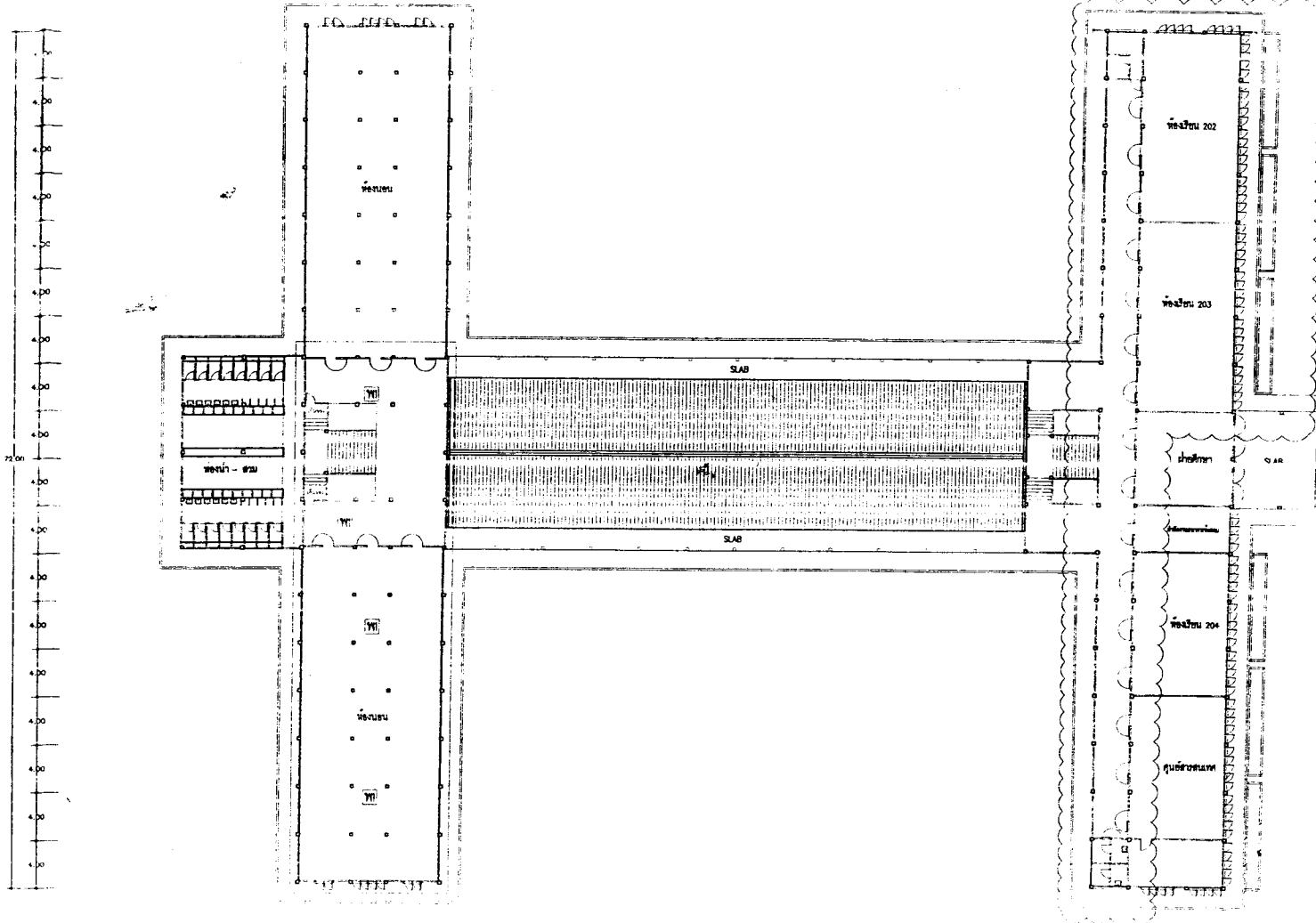
- งานปูกระเบื้องแกรนิตโต้
- 4.27 พู พื้นที่ปูกระเบื้องแกรนิตโต้ ขนาด 0.60x0.60 ม.บริเวณทางเดินภายในอาคาร และบริเวณโถงบันได ชั้นบนทั้งหมด
- ติดตั้งผนังผนังไม้สังกะสีขนาด 1.2x1.0 ซม. ทาสี ความยาวประมาณ 140 เมตร
- ผนังเหล็ก
- งานรื้อถอนฝ้าเพดานของเดิมและติดตั้งฝ้าเพดานอีปซีมบอร์ด พื้นที่ประมาณ 64 ตร.ม.
- งานทาสีผนังภายใน พื้นที่ประมาณ 190 ตร.ม.
- งานทาสีฝ้าเพดานภายใน พื้นที่ประมาณ 275 ตร.ม.
- งานทาสีวงกบและกรอบบานประตู หน้าต่าง พื้นที่ประมาณ 355 ตร.ม.



ผังบริเวณโรงพยาบาลสมเด็จพระปิ่นเกล้า

กองส่นับส่นุน กรมแพทย์ทหารเรือ			
ผู้พิมพ์และจัดพิมพ์	ร.ท. ประดิษฐ์ อดิศักดิ์	พิมพ์และจัดพิมพ์	
เขียน	พ.จ.อ. ศิริพันธ์ พงษ์เจริญ	พิมพ์และจัดพิมพ์	61-002
ตรวจ	น.ส. <i>[Signature]</i>	ราคา	
จัดพิมพ์	น.อ. <i>[Signature]</i>	จำนวน	01 05
เลขที่	งานซ่อมห้องเรียน นรจ พรวศ พศ.เหล่า พ. อาคาร รร. นวศ.สว.พร.	วันที่	01 05
แสดง	ผังบริเวณ		

พื้นที่ดำเนินการซ่อม ห้องเรียน นร. ๗๖๖๕ พศ.เหล่า พ  
อาคาร ๖๖. นวมศก.พ.



4. การดำเนินการ

ห้องเรียน 202

- รื้อถอนฝ้าเพดานของเดิม ชั้นที่ 64 ตารางเมตร
- รื้อถอนงานระบบไฟฟ้าบริเวณที่ทำการรื้อถอนฝ้าเพดานทั้งหมด
- ติดตั้งไฟทึบตามวิธีใช้มาตรฐานบริเวณหน้า 5 มม. โครงสร้างเหล็กชุบสังกะสี
- ทดแทนฝ้าเพดานของเดิมที่ทำการรื้อถอน ชั้นที่ 64 ตารางเมตร
- ติดตั้งงานระบบไฟฟ้าบริเวณที่ทำการรื้อถอนนำกลับมาติดตั้งใหม่ในตำแหน่งเดิม
- และให้ทำการเปลี่ยนสายไฟฟ้าใหม่โดยการร้อยท่อเหล็กอ่อน (FLEXIBLE CONDUIT)
- ซ่อมเปลี่ยนกระบะเบี่ยงรูดน้ำที่บนของเดิมทั้งหมดและให้ทำการขนานวใหม่
- พร้อมติดตั้งกระบะเบี่ยงรูดน้ำของเดิมทั้งหมด
- ขุดลอกสีพร้อมทาสีรองพื้นปูนเก่าและสีทับถมสีเทาในทั้งหมด
- ทาสีฝ้าเพดานภายในทั้งหมด ก่อนการทาสีให้ซ่อมฝ้าเพดานที่แตกร้าวทั้งหมด
- ทาสีวงกบพร้อมกรอบบานประตู-หน้าต่าง ภายในทั้งหมด พร้อมเปลี่ยนกรอบและฉลอบสี ฟ้าขาว
- ซ่อมบานประตูที่ชำรุดพร้อมทาสีใหม่ และเปลี่ยนลูกบิด
- ทาสีกรอบกระดานไวท์บอร์ดของเดิม
- รื้อถอนผนังกระเบื้องห้องเรียน 202 และห้องสมุดของเดิมทั้งหมด
- รื้อถอนงานระบบไฟฟ้า เผล็ดที่ทำการรื้อถอน และในส่วนที่เสียหายทั้งหมด
- ติดตั้งผนังฉนวนใยหินชนิดพิเศษ หน้า 12 มม. กว 2 ชั้น โครงสร้างเหล็ก
- กว ๒ 1/2 x 3 หน้า 2 มม. 0.60" ทดแทนผนังส่วนที่ทำการรื้อถอน
- รื้อถอนกระดานไวท์บอร์ดของเดิม
- ติดตั้งกระดานไวท์บอร์ดใหม่ (อนุบาลชาย) ติดตั้งในตำแหน่งเดิม
- ติดตั้งงานระบบไฟฟ้าบริเวณผนังและฝ้าในส่วนที่ทำการรื้อถอนนำกลับมาติดตั้งใหม่
- ในตำแหน่งเดิม

ห้องเรียน 203

- รื้อถอนผนังกระเบื้องห้องเรียน 203 และห้องสมุดของเดิมทั้งหมดและให้ทำการรื้อถอน
- เผล็ดฝ้าและฝ้าเพดานให้เรียบรอ
- ซ่อมกระบะเบี่ยงรูดน้ำที่บนของเดิมที่แตกร้าวทั้งหมดและให้ทำการขนานวใหม่พร้อมติดตั้ง
- พร้อมติดตั้งกระบะเบี่ยงรูดน้ำของเดิมทั้งหมด
- ขุดลอกสีพร้อมทาสีรองพื้นปูนเก่าและสีทับถมสีเทาในทั้งหมด
- ทาสีฝ้าเพดานภายในทั้งหมด ก่อนการทาสีให้ทำการซ่อมฝ้าเพดานที่แตกร้าวทั้งหมด
- ทาสีวงกบพร้อมกรอบบานประตู-หน้าต่าง ภายในทั้งหมด
- ซ่อมบานประตูที่ชำรุดพร้อมทาสีใหม่
- ทาสีกรอบกระดานไวท์บอร์ดของเดิม

ห้องเก็บของ

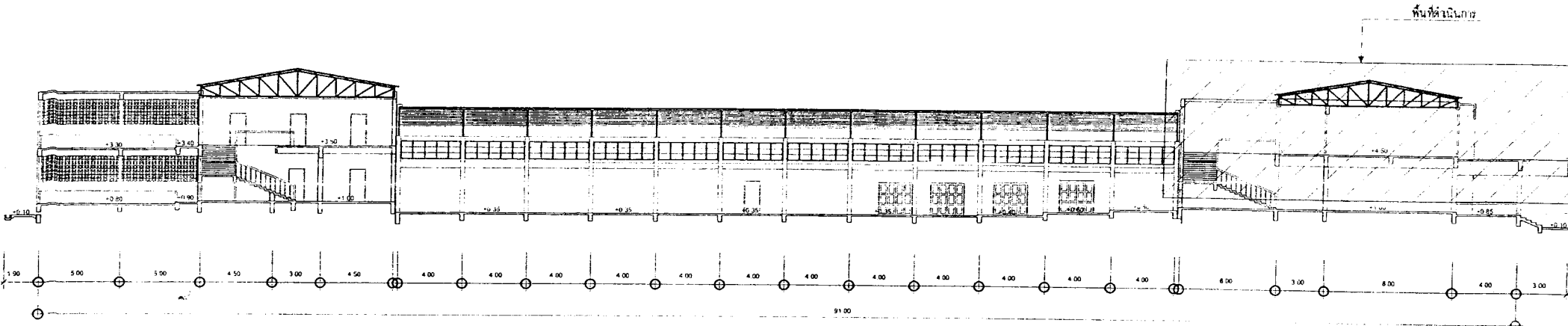
- ขุดลอกสีพร้อมทาสีรองพื้นปูนเก่าและสีทับถมสีเทาในทั้งหมด
- ทาสีฝ้าเพดานภายในทั้งหมด ก่อนการทาสีให้ทำการซ่อมฝ้าเพดานที่แตกร้าวทั้งหมด
- ทาสีวงกบพร้อมกรอบบานประตู-หน้าต่าง ภายในทั้งหมด

งานปูกระเบื้องแกรนิตโต้

- ปู พื้นที่ปูกระเบื้องแกรนิตโต้ ขนาด 0.60x0.60 ม. บริเวณทางเดินภายในอาคาร
- และบริเวณโถงบันได ชั้นบนทั้งหมด
- ติดตั้งผนังฉนวนใยหินชนิดพิเศษ หน้า 12 มม. กว 2 ชั้น โครงสร้างเหล็ก
- กว ๒ 1/2 x 3 หน้า 2 มม. 0.60" ทดแทนผนังส่วนที่ทำการรื้อถอน

แปลนพื้นที่งาน

กองสนับสุนน กรมแพทย์ทหารเรือ			
ผู้จัดทำแบบ	ร.ท. สมบัติ สวัสดิ์	วันที่	๒๖ ตุลาคม ๒๕๖๒
เขียน	พล.จ.ศ. พงษ์ พงษ์เจริญ	เลขที่	61-002
ตรวจ	น.ต.	ร.๕๖๐	
อนุมัติ	น.จ.	ร.๕๖๐	
แบบ	งานซ่อมแซมปรับปรุงอาคาร พ.๕๖๖๖ พ	รวม	๐5 แผ่น
	๕๖๖๖ ๖๖ นวมศก.พ.	๐๒	๐๕
แสดง	แปลนพื้นที่งาน		



# รูปตัด

## 4. การดำเนินการ

### ห้องเรียน 202

- รื้อถอนฝ้าเพดานของเดิม พื้นที่ 64 ตารางเมตร
- รื้อถอนงานระบบไฟฟ้าบริเวณที่ทำการรื้อถอนฝ้าเพดานทั้งหมด
- ติดตั้งฝ้าเพดานยิปซัมบอร์ดขนาดเรียบหนา 9 มม โครงสร้างหลักชุบสังกะสี ทดแทนฝ้าเพดานของเดิมที่ทำการรื้อถอน พื้นที่ 64 ตารางเมตร
- ติดตั้งงานระบบไฟฟ้าบริเวณที่ทำการรื้อถอนนำกลับมาติดตั้งใหม่ในตำแหน่งเดิม และให้ทำการเปลี่ยนสายไฟฟ้าใหม่โดยการร้อยท่อเหล็กอ่อน (FLEXIBLE CONDUIT)
- ซ่อมเปลี่ยนกระเบื้องเซรามิกพื้นของเดิมที่แตกร้าวทั้งหมดและให้ทำการขานแนวใหม่ พร้อมขีดผิวพื้นกระเบื้องเซรามิกของเดิมทั้งหมด
- บุดลอกสีพร้อมทาสีรองพื้นปูนเก่าและสีทับหน้าผนังภายในทั้งหมด
- ทาสีฝ้าเพดานภายในทั้งหมด ก่อนการทาสีให้ซ่อมฝ้าเพดานที่แตกร้าวทั้งหมด
- ทาสีวงกบพร้อมกรอบบานประตู - หน้าต่าง ภายในทั้งหมด พร้อมเปลี่ยนกลอนและมือจับที่ชำรุด
- ซ่อมบานประตูที่ชำรุดพร้อมทาสีใหม่ และเปลี่ยนลูกบิด
- รื้อถอนผนังกันระหว่างห้องเรียน 202 และห้องสมุดของเดิมทั้งหมด
- รื้อถอนงานระบบไฟฟ้า ผนังที่ทำการรื้อถอน และในส่วนที่เกี่ยวข้องทั้งหมด
- ติดตั้งผนังแผ่นไม้อัดซีเมนต์ หนา 12 มม กรู 2 ด้าน โครงสร้างหลัก กลอง 8x1½ x 3" หนา 2 มม @ 0.60 ทดแทนผนังส่วนที่ทำการรื้อถอน
- รื้อถอนกระดานไวท์บอร์ดของเดิม
- ติดตั้งกระดานไวท์บอร์ดใหม่ (ดูแบบก่อสร้าง) ติดตั้งในตำแหน่งเดิม
- ติดตั้งงานระบบไฟฟ้าบริเวณผนังและที่เกี่ยวข้องที่ทำการรื้อถอนนำกลับมาติดตั้งใหม่ ในตำแหน่งเดิม

### ห้องเรียน 203

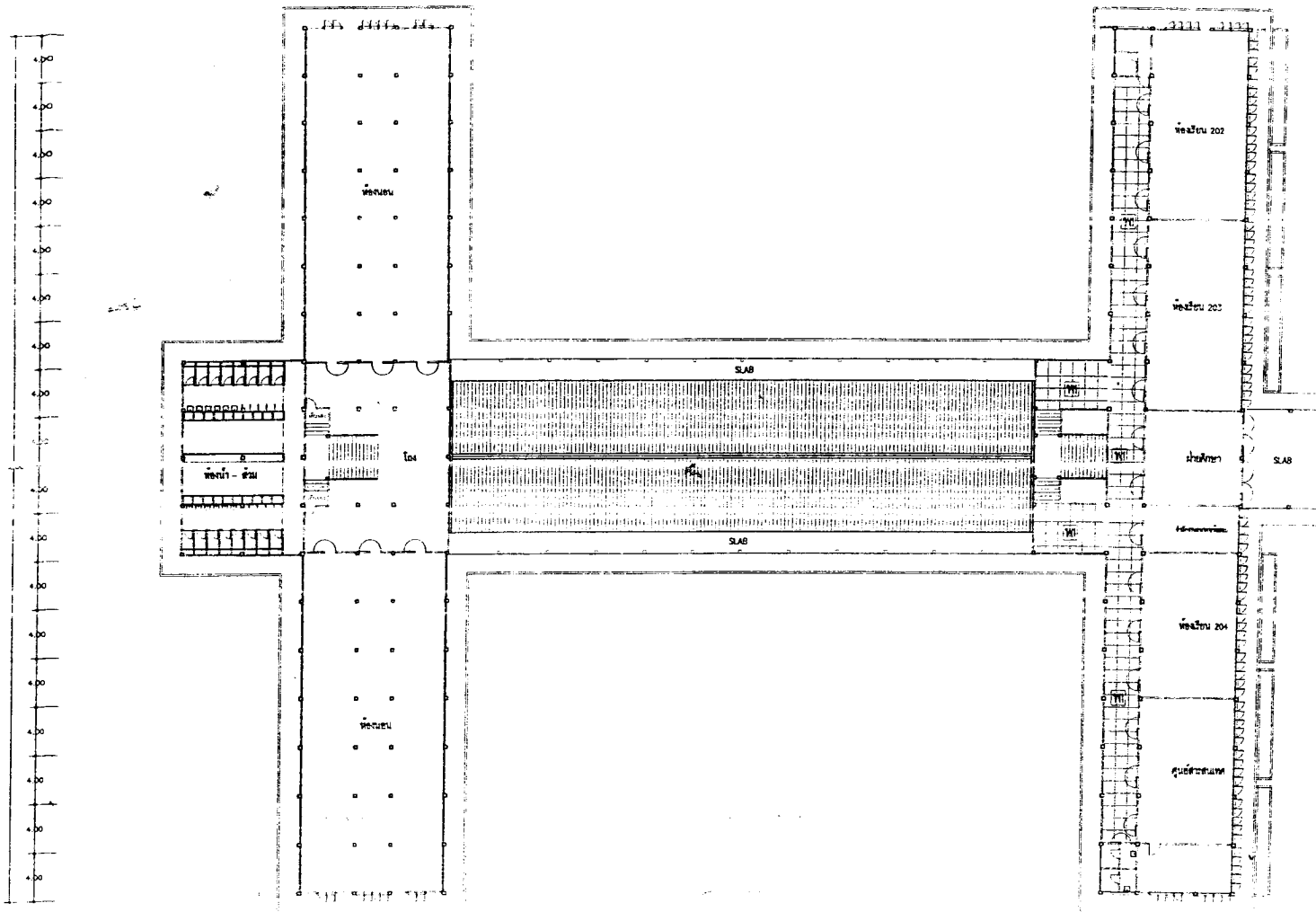
- รื้อถอนผนังกันระหว่างห้องเรียน 203 และห้องสมุดของเดิมทั้งหมดและให้ทำการตกแต่ง ผนังด้านข้างและฝ้าเพดานให้เรียบร้อย
- ซ่อมกระเบื้องเซรามิกพื้นของเดิมที่แตกร้าวทั้งหมดและให้ทำการขานแนวใหม่พร้อมขีดผิวพื้น กระเบื้องเซรามิกของเดิมทั้งหมด
- บุดลอกสีพร้อมทาสีรองพื้นปูนเก่าและทาสีทับหน้าผนังภายในทั้งหมด
- ทาสีฝ้าเพดานภายในทั้งหมด ก่อนการทาสีให้ทำการซ่อมฝ้าเพดานที่แตกร้าวทั้งหมด
- ทาสีวงกบพร้อมกรอบบานประตู - หน้าต่าง ภายในทั้งหมด
- ซ่อมบานประตูที่ชำรุดพร้อมทาสีใหม่
- ทาสีกรอบกระดานไวท์บอร์ดของเดิม ห้องเก็บของ
- บุดลอกสีพร้อมทาสีรองพื้นปูนเก่าและสีทับหน้าผนังภายในทั้งหมด
- ทาสีฝ้าเพดานภายในทั้งหมด ก่อนการทาสีให้ทำการซ่อมฝ้าเพดานที่แตกร้าวทั้งหมด
- ทาสีวงกบพร้อมกรอบบานประตู - หน้าต่าง ภายในทั้งหมด

### งานปูกระเบื้องแกรนิตโต้

- พู พื้นที่ปูกระเบื้องแกรนิตโต้ ขนาด 0.60x0.60 ม บริเวณทางเดินภายในอาคาร และบริเวณโถงบันได ชั้นบนทั้งหมด
- ติดตั้งเบาะซีเมนต์ไม่สังเคราะห์ขนาด 1.2x1.0 ซม ทาสี ความยาวประมาณ 140 เมตร

### กองสนับสนุน กรมแพทย์ทหารเรือ

ผู้จัดทำรายการ	ว พ.ระวี ชาติคุณ	วันที่เสนอแบบ
เขียน	พ.จ.ศ.วิเศษ ขวประเสริฐ	61-602
2779	น.ศ.	ค.ศ.60
28284	น.ศ.	ค.ศ.60
วันที่	งานซ่อมห้องเรียน นางพรรค ศ.ศ.เล่า พ	วันที่ 05 เดือน
	อาคาร 27 บก.ศ.ศ.พ.ร	03 05
และลง	รูปตัด	



### การดำเนินการ

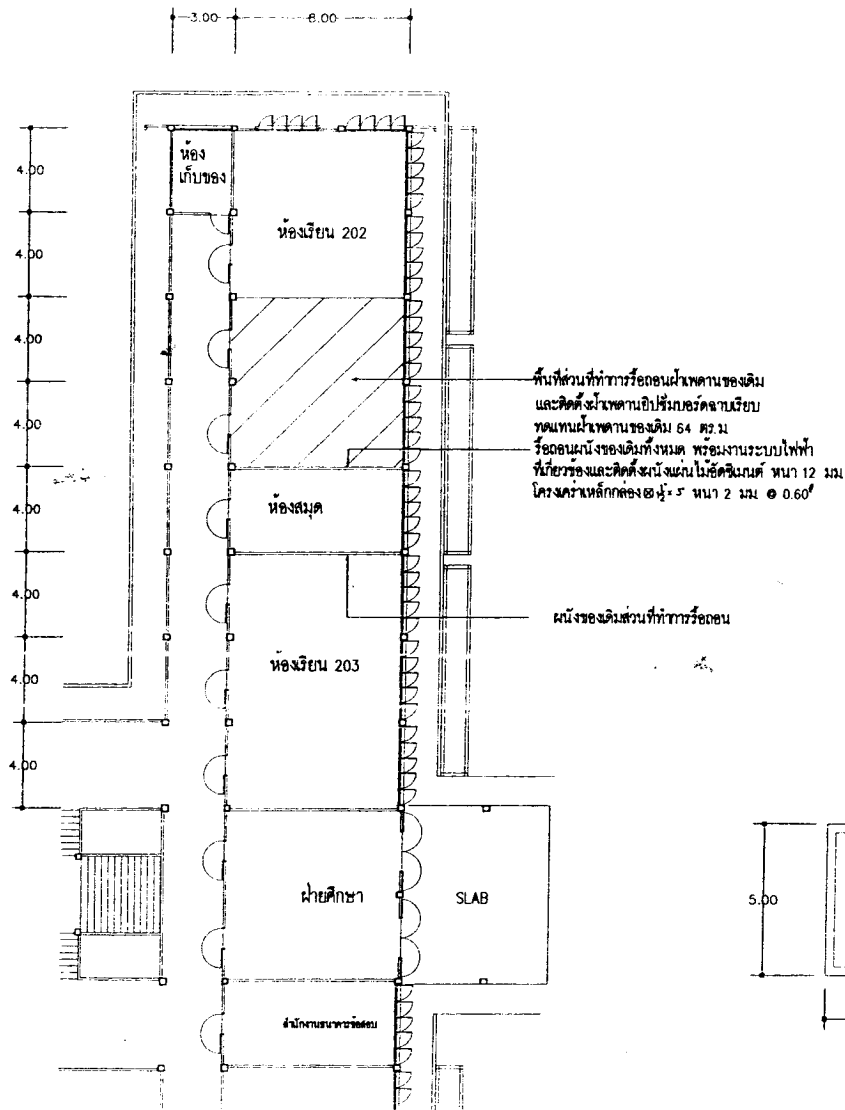
- ☐ พื้นที่ประกอบกรวดได้ ขนาด 0.60x0.60 ม บริเวณทางเดินภายในอาคาร และบริเวณโถงบันได ขึ้นบนทั้งหมด
- พื้นที่ประมาณ 242 ตารางเมตรและให้ทำการติดตั้งเชิงรับไม้สังกะสี ขนาด 1.2x10 ซม ทาสี ความยาวประมาณ 140 เมตร

### หมายเหตุ

- งานรื้อถอนฝ้าเพดานของเดิมและติดตั้งฝ้าเพดานยิปซัมบอร์ด พื้นที่ประมาณ 64 ตร.ม
- งานทาสีผนังภายใน พื้นที่ประมาณ 190 ตร.ม
- งานทาสีฝ้าเพดานภายใน พื้นที่ประมาณ 275 ตร.ม
- งานทาสีผนังและกรอบบานประตู- หน้าต่าง พื้นที่ประมาณ 265 ตร.ม

แปลนพื้นที่ชั้นบน

กองสนับสนุน กรมแพทย์ทหารเรือ			
ผู้รับผิดชอบงาน	ร.พ. นนท. ศ.สิริกุล	วันที่รับงาน	01/05/2562
เขียน	พ.จ.ต.ศิริพงษ์ พงษ์เจริญ	วันที่ตรวจ	01/05/2562
ตรวจสอบ	ร.พ.	วันที่รับงาน	01/05/2562
ตรวจสอบ	ร.พ.	วันที่รับงาน	01/05/2562
แบบ	งานซ่อมแซมภายใน บก.จ.ร.ท. พ.น.ส.ร.ท. พ. น.ส.ร.ท. พ. น.ส.ร.ท. พ.	วันที่รับงาน	01/05/2562
แสดง	แปลนพื้นที่ชั้นบน	วันที่รับงาน	01/05/2562



แปลนห้องเรียน 202-203 1:100

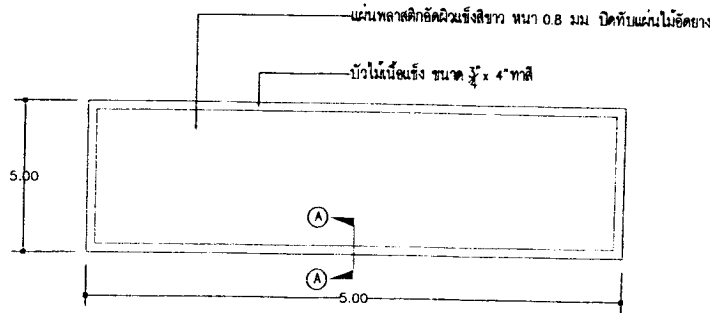
### การดำเนินการ

#### ห้องเรียน 202

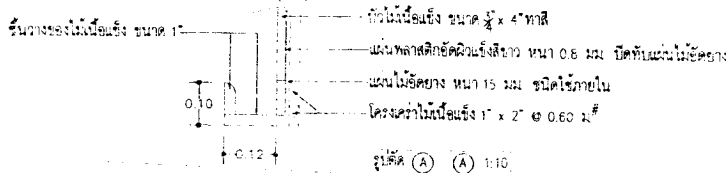
- รื้อถอนฝ้าเพดานของเดิม พื้นที่ 64 ตารางเมตร
- รื้อถอนงานระบบไฟฟ้าบริเวณที่ทำการรื้อถอนฝ้าเพดานทั้งหมด
- ติดตั้งฝ้าเพดานยิปซัมบอร์ดจากยี่ห้อยิปซัมหนา 9 มม. โครงสร้างเหล็กบุสังกะสี ทดแทนฝ้าเพดานของเดิมที่ทำการรื้อถอน พื้นที่ 64 ตารางเมตร
- ติดตั้งงานระบบไฟฟ้าบริเวณที่ทำการรื้อถอนนำกลับมาติดตั้งใหม่ในตำแหน่งเดิม และให้ทำการเปลี่ยนสายไฟใหม่โดยการร้อยท่อเหล็กอ่อน (FLEXIBLE CONDUIT)
- ซ่อมเปลี่ยนกระเบื้องเซรามิคพื้นของเดิมที่แตกกร้าวทั้งหมดและให้ทำการยกแนวใหม่ พร้อมขัดผิวพื้นกระเบื้องเซรามิคของเดิมทั้งหมด
- ขุดลอกสีพร้อมทาสีรองพื้นปูนเก่าและสีทับหน้าผนังภายในทั้งหมด
- ทาสีฝ้าเพดานภายในทั้งหมด ก่อนการทาสีให้ซ่อมฝ้าเพดานที่แตกกร้าวทั้งหมด
- ทาสีวงกบพร้อมกรอบบานประตู หน้าต่าง ภายในทั้งหมด พร้อมเปลี่ยนกลอนและมือจับที่ชำรุด
- ซ่อมบานประตูที่ชำรุดพร้อมทาสีใหม่และเปลี่ยนลูกบิด
- รื้อถอนผนังกันระหว่างห้องเรียน 202 และห้องสมุดของเดิมทั้งหมด
- รื้อถอนงานระบบไฟฟ้า ผนังที่ทำการรื้อถอน และในส่วนที่เกี่ยวข้องทั้งหมด
- ติดตั้งผนังแผ่นไม้อัดซิเมนต์ หน้า 12 มม. กว 2 ด้าน โครงสร้างเหล็ก กว 2 นิ้ว x 5 หน้า 2 มม.  $\phi$  0.60" ทดแทนผนังส่วนที่ทำการรื้อถอน
- รื้อถอนกระดานโวก์บอร์ดของเดิม

พื้นที่ส่วนที่ทำการรื้อถอนฝ้าเพดานของเดิม และติดตั้งฝ้าเพดานยิปซัมบอร์ดจากยี่ห้อยิปซัมหนา 9 มม. รื้อถอนผนังของเดิมทั้งหมด พร้อมงานระบบไฟฟ้าที่เกี่ยวข้องและติดตั้งผนังแผ่นไม้อัดซิเมนต์ หน้า 12 มม. โครงสร้างเหล็ก กว 2 นิ้ว x 5 หน้า 2 มม.  $\phi$  0.60"

ผนังของเดิมส่วนที่ทำการรื้อถอน



รูปด้านกระดานโวก์บอร์ด 1:100



รูปตัด (A) (A) 1:100

#### ห้องเรียน 203

- ติดตั้งกระดานโวก์บอร์ดใหม่ (คุณภาพชาย) ติดตั้งในตำแหน่งเดิม
- ติดตั้งงานระบบไฟฟ้าบริเวณผนังและที่เกี่ยวข้องที่ทำการรื้อถอนนำกลับมาติดตั้งใหม่ ในตำแหน่งเดิม
- รื้อถอนผนังกันระหว่างห้องเรียน 203 และห้องสมุดของเดิมทั้งหมดและให้ทำการทดแทนผนังด้านข้างและฝ้าเพดานให้เรียบร้อย
- ซ่อมกระเบื้องเซรามิคพื้นของเดิมที่แตกกร้าวทั้งหมดและให้ทำการยกแนวใหม่พร้อมขัดผิวพื้นกระเบื้องเซรามิคของเดิมทั้งหมด
- ขุดลอกสีพร้อมทาสีรองพื้นปูนเก่าและสีทับหน้าผนังภายในทั้งหมด
- ทาสีฝ้าเพดานภายในทั้งหมด ก่อนการทาสีให้ทำการซ่อมฝ้าเพดานที่แตกกร้าวทั้งหมด
- ทาสีวงกบพร้อมกรอบบานประตู หน้าต่าง ภายในทั้งหมด
- ซ่อมบานประตูที่ชำรุดพร้อมทาสีใหม่
- ทาสีกรอบกระดานโวก์บอร์ดของเดิม
- ขุดลอกสีพร้อมทาสีรองพื้นปูนเก่าและสีทับหน้าผนังภายในทั้งหมด
- ทาสีฝ้าเพดานภายในทั้งหมด ก่อนการทาสีให้ทำการซ่อมฝ้าเพดานที่แตกกร้าวทั้งหมด
- ทาสีวงกบพร้อมกรอบบานประตู หน้าต่าง ภายในทั้งหมด

#### ห้องเก็บของ

- ขุดลอกสีพร้อมทาสีรองพื้นปูนเก่าและสีทับหน้าผนังภายในทั้งหมด
- ทาสีฝ้าเพดานภายในทั้งหมด ก่อนการทาสีให้ทำการซ่อมฝ้าเพดานที่แตกกร้าวทั้งหมด
- ทาสีวงกบพร้อมกรอบบานประตู หน้าต่าง ภายในทั้งหมด

กองสับสนุน กรมแพทยทหารเรือ			
ผู้จัดทำแบบแปลน	ร.ท. ประทีป นิลประทีป	วันที่	พ.ค. 60
เขียน	ท.จ. ประทีป นิลประทีป	ตรวจสอบ	ร.ท. 60
ตรวจ	ร.ท. 60	ตรวจสอบ	ร.ท. 60
นาย	ร.ท. ประทีป นิลประทีป	ร.ท. 60	05 05
นาย	ร.ท. ประทีป นิลประทีป	ร.ท. 60	05 05

ลำดับที่	รายการ	ผลิตภัณฑ์ก่อสร้างที่กำหนดให้ใช้	ลำดับที่	รายการ	ผลิตภัณฑ์ก่อสร้างที่กำหนดให้ใช้	ลำดับที่	รายการ	ผลิตภัณฑ์ก่อสร้างที่กำหนดให้ใช้
1	ผลิตภัณฑ์หลังคาและส่วนประกอบ		3	ผลิตภัณฑ์พื้นพาดานและส่วนประกอบ		4	ผลิตภัณฑ์กันซึมและน้ำยาเคมี	
1.1	กระเบื้องลอนครึ่งมุงหลังคา	CPAC , เพชร , MAGMA , V-CON , สแกนดิ	3.3	โครงสร้างเหล็กชุบสังกะสี	บ.สยามสตีลเวอร์ค จก , ARCON TYPE , GYPROC FAMELINE , ช้าง , บ.รุ่งเรืองซีพลาซ จก , NEWCO			GECCO
1.2	กระเบื้องไฟเบอร์ซีเมนต์	ช้าง , เพชร , ลูกโลก , ท้าหัว				4.8	การซีเมนต์ ( 1/กรุกระเบื้อง )	จางเหิง , เสือ , WEBER
1.3	กระเบื้องดินเผาบุหลังคา	อปก , D.T.K. , APK , CPAC , CERATETTO , คาวคู DC-เค้นซีเมนต์ , CECRETE , ดรีทซ์	3.4	โครงสร้างอลูมิเนียม	ARCON TYPE , FAMELINE , NEWCO , บ.วิมลชัยหิวหมาก จก	4.9	ขนฉนวน	จางเหิง , เสือ , WEBER
1.4	แผ่นเหล็กขึ้นรูปรีดลอนเคลือบสี	SP.RIT , BSI , LUCKY , SANKO , SUNTECH , BSP TSS , BLUESCOPE LYSAGHT , TIP	3.5	แผ่นพาดานอลูมิเนียม	LOXLEY , FAMELINE , MVP FOUR STARS , ARCONTYPE บ.วิมลชัยหิวหมาก จก , MASON , SPALCO , NEWCO	5	ผลิตภัณฑ์ผนังและส่วนประกอบ	
1.5	กระเบื้องลอนโพลีเอสเตอร์เสริมใยแก้ว	หยก โยทพดำนกัมคิเคอนคัซซีพลาซ , กลาสโซลิต ช้าง , TOPGLASS , AMPELITE	3.6	แผ่นซีเมนต์บอร์ด ( ไม้อัดซีเมนต์ )	VIVA , PTC , SMILE BOARD	5.1	แผ่นไฟเบอร์ซีเมนต์	ช้าง , ลูกโลก , SHERA , เพชร
1.6	กระเบื้องโปร่งแสง ( ไฟเบอร์กลาส )	ช้าง , AMPELITE , EVERUTE , LEXAN , SPACE-LITE	3.7	แผ่นเซลโลกรีต	บ.เซลโลกรีตไทย จก , ช้าง	5.2	แผ่นอิฐซีเมนต์	ช้าง , GYPROC , 3D
1.7	กระเบื้องโปร่งแสง ( โพลีคาร์บอเนต )	DANPALON , SP , LEXAN , POLYGAL , POLOLIGHT POLYLUX , CARBOLUX	3.8	แผ่น ACOUSTIC BOARD	ช้าง , GYPROC , 3D , OWA	5.3	โครงสร้างเหล็กชุบสังกะสี	บ.สยามสตีลเวอร์ค จก , ARCON TYPE , GYPROC FAMELINE , ช้าง , บ.รุ่งเรืองซีพลาซ จก
1.8	ระแนงเหล็กทาบสังกะสี	CPAC , PERTECH , PERCON , ARCON TYPE , DECEM	3.9	แผ่นเหล็กขึ้นรูปรีดลอนเคลือบสี	SP.RIT , BSI , LUCKY , SANKO , SUNTECH , BSP TSS , BLUESCOPE LYSAGHT , TIP	5.4	โครงสร้างอลูมิเนียม	ARCON TYPE , GYPROC , FAMELINE , ช้าง , NEW บ.วิมลชัยหิวหมาก จก
2	ฉนวนกันความร้อน		4	ผลิตภัณฑ์กันซึมและน้ำยาเคมี		5.5	แผ่น ACOUSTIC BOARD	ช้าง , GYPROC , 3D , OWA
2.1	ฉนวนใยแก้ว	ไมโครไฟเบอร์ , บ.สยามไฟเบอร์กลาส จก , SPG 3D , HEM	4.1	น้ำยาซึมชนิดทาทหรือทน	ECI , บ.เคียววงสีม จก , L'AQUATECH , MSPACK WEBER , บ.มิราเคิลเวิร์ค จก , 3D , HARUNA	5.6	แผ่นซีเมนต์บอร์ด ( ไม้อัดซีเมนต์ )	VIVA , PTC , SMILE BOARD
2.2	ฉนวนโพลีเอทีเทนโฟม ( ฟอง )	SP FOME , VINSU FOME , บ.ทีวีสติงคองโพรคักซ์ จก PRO-ACT	4.2	น้ำยาซึมชนิดทาหรือทน มีแผ่น เสริมแรง	ECI , บ.เคียววงสีม จก , L'AQUATECH , MSPACK บ.มิราเคิลเวิร์ค จก , 3D , HARUNA	5.7	แผ่นเซลโลกรีต	บ.เซลโลกรีตไทย จก , ช้าง
2.3	แผ่นฉนวนกันความร้อน/สะท้อนความร้อน ( ชนิดอลูมิเนียมเพอร์ส 2 ค้าน )	DR FOIL , DURAFoil , CPAC , PARSEC , SISALATION INSULATOR , 3D	4.3	ผง/น้ำยาซึมชนิดผสมในคอนกรีต	L'AQUATECH , CONLITE , UNION , MSPACK บ.มิราเคิลเวิร์ค จก , 3D	5.8	แผ่นเหล็กขึ้นรูปรีดลอนเคลือบสี	SP.RIT , BSI , LUCKY , SANKO , SUNTECH , BSP TSS , BLUESCOPE LYSAGHT , TIP
2.4	ฉนวน CERAMIC COATING	ECI , SUN-X , THERMO-SHIELD , HARUNA	4.4	ผง/น้ำยาซึมชนิดผสมในปูนฉาบ	L'AQUATECH , UNION , MSPACK บ.มิราเคิลเวิร์ค จก , 3D	5.9	แผ่นอลูมิเนียมคอมโพสิต	MVP FOURSTARS , ALPOLIC , ALUCOBOND , LOXLE
3	ผลิตภัณฑ์พื้นพาดานและส่วนประกอบ		4.5	ซิลิโคน	GE , CONS , LANIKO , L'AQUATECH , 3D	5.10	กระเบื้องบานเกล็ดโปร่งแสง ( ไฟเบอร์กลาส )	ช้าง , เพชร , ลูกโลก , ท้าหัว , AMPELITE
3.1	แผ่นไฟเบอร์ซีเมนต์	ช้าง , ลูกโลก , SHERA , เพชร	4.6	ซีเมนต์ปรับระดับ	LANIKO , SIKKA , SKK , ROCKRETE	5.11	ฉูฐประดับ	อปก , คาวคู , บ.ป.ค. , L-Top , DTK , T-Touch
3.2	แผ่นอิฐซีเมนต์	ช้าง , GYPROC , 3D	4.7	FLOOR HARDENER	L'AQUATECH , SIKKA , บ.เคียววงสีม จก , ROCKRETE	5.12	อิฐแก้ว ( GLASS BLOCK )	ช้างแก้ว , SOLARIS , BG
						5.13	คอนกรีตบล็อกชนิดมวลกลาย	DTK , T-Touch
						5.14	คอนกรีตบล็อกชนิดรับน้ำหนัก	CPAC , NEC , PA , EKOBLOCK
						5.15	คอนกรีตบล็อกไม่รับน้ำหนัก	NEC , SPEC , PA , CCP , บ.ตะวันออกคอนกรีตและวัสดุภัณฑ์ จก

กองสนับสนุน กรมแพทยทหารเรือ

ผู้ควบคุมงาน	ร.พ.ร.ค. ศ.ค.ค.ค.	23 ธ.ค. 58	พ.ท.ร.ค.ค.
เขียน	พ.จ.ร.ค.ค.ค.ค.ค.ค.ค.	23 ธ.ค. 58	59-017
ตรวจ	น.ช.ค.ค.ค.ค.ค.ค.ค.ค.	23 ธ.ค. 58	
ผ.ค.ค.ค.	น.ช.ค.ค.ค.ค.ค.ค.ค.ค.	23 ธ.ค. 58	
รวม	รวม 03 หน้า		
	01	03	

ลำดับที่	รายการ	ผลิตภัณฑ์ก่อสร้างที่กำหนดให้ใช้	ลำดับที่	รายการ	ผลิตภัณฑ์ก่อสร้างที่กำหนดให้ใช้	ลำดับที่	รายการ	ผลิตภัณฑ์ก่อสร้างที่กำหนดให้ใช้
5	ผลิตภัณฑ์ผนังและส่วนประกอบ(ต่อ)		6	ผลิตภัณฑ์พื้นและส่วนประกอบ		7	วงกบ / บานประตู - หน้าต่าง	
5.16	คอนกรีตมวลเบา	O-CON , SUPERBLOCK , 3D	6.6	กระเบื้องเซรามิค-ผสมแกรนิต ( แกรนิตโต้ )	COTTO , RIC , น.มาเจสติกไฮมรณวีร จก , แก้วก้า	7.8	วงกบ/บานเหล็กขึ้นรูป (รองพื้นสีกันสนิมจากโรงงาน )	KIND PRO , WINCO , NEWCO , PENTACO
5.17	ผนังห้องน้ำสำเร็จรูป	WILLY , PERSTOP , PANEL , MINA	6.7	กระเบื้องเซรามิค-อุดสีมัน้ำดำ ( พอร์ซเลน )	COTTO , RIC , น.มาเจสติกไฮมรณวีร จก , แก้วก้า	7.9	วงกบ/บาน STAINLESS	WINCO , NEWCO
5.18	ผนังห้องน้ำสำเร็จรูป ( หินขัด )	ชวีรช้อหินอ่อน , STONIC	6.8	แผ่นซีเมนต์บอร์ด ( ไม้ซีเมนต์ )	VIVA , PTC , SMILE BOARD	7.10	วงกบ/บาน ALUMINIUM	บ.วิเศษชัยวัฒน์จก , A&G WORK , WINCO , NE B.L Aluminium , เมืองทองอุตสาหกรรม
5.19	กระเบื้อง/แผ่นหินสังเคราะห์ ( กษรรวมชาติ )	KENSAI , BEZEN , SHERA , DTK , T-Touch	6.9	พื้นไมลามิเนต	STARFLEX , FORMICA , PACO , KRONOTEX , LEWOOD	7.11	ประตู UPVC	WINSOR , HEVTA , POLYWOOD
5.20	ผนังงานเรียบพื้นเม็ดหินธรรมชาติ	HARUNA , SANDY , SKK , TERRAFLEX	6.10	บล็อกยาง	บ่อขังโยธาการทาง จก , บ.สินเจริญรับเบอร์ จก บ.สยามยูไนเต็ดรับเบอร์ จก	8	อุปกรณ์ประตู - หน้าต่าง	
5.21	กระเบื้องหินเผา	DTK , T-Touch , L-THAI , อปท. นปท	6.11	บล็อกสนามหญ้า	CPAC , PCM , B.K.K.TERRESSA	8.1	บานพับ	PENTACO , WHITCO , NSK , NACOYA , NEWCO , W
5.22	กระเบื้องเซรามิค	COTTO , UMI , DURAGRESS , RIC , CAMPANA น.มาเจสติกไฮมรณวีร จก , แก้วก้า	6.12	บล็อกคอนกรีต บล็อกคอนกรีตพิมพ์ลาย	CPAC , PCM , B.K.K.TERRESSA , FORBO , STONIC	8.2	บานพับปรับมุมชนิดบานปิด	HAFALE , DORMA , LOCKWOOD , YALE , COLT , YO
5.23	กระเบื้องเซรามิค-ผสมแกรนิต ( แกรนิตโต้ )	COTTO , RIC , น.มาเจสติกไฮมรณวีร จก , แก้วก้า	6.13	บล็อกคอนกรีต ( ปูหลังคา คสอ )	SOLAR SLAB	8.3	บานพับชนิดฝังพื้น	ASSA ABLOY , 555 CPS , ช่าง , ชกฤตโย
5.24	กระเบื้องเซรามิค-อุดสีมัน้ำดำ ( พอร์ซเลน )	COTTO , RIC , น.มาเจสติกไฮมรณวีร จก , แก้วก้า	6.14	ผิวคอนกรีตพิมพ์ลาย ( พิมพ์ในสี )	STAMPCRETE , GEMROX	8.4	อุปกรณ์รางเลื่อน	
			7	วงกบ / บานประตู - หน้าต่าง		8.5	อุปกรณ์ข้อรับ , ข้อสับ , มือจับ	
6	ผลิตภัณฑ์พื้นและส่วนประกอบ		7.1	ประตูไม้ขัดมันเรียบ	ช่างสามเจ็ท , โทชนววัฒน์ , PRIMEWOOD	8.6	กฏเหล็กปิดระบบลูกบิด	
6.1	กระเบื้องแกรนิต	KENSAI , ROYAL GRANITO , T-Touch , DTK B.K.K.TERRESSA , BEZEN	7.2	ประตูไม้ขัดลูกฟัก	DORIC , WOOD DEC , PRIMEWOOD	8.7	กฏเหล็กเสริมความปลอดภัยชนิดกันคย	
6.2	กระเบื้องหินขัดสำเร็จรูป	CPAC , MARBLEX , ชวีรช้อหินอ่อน , DTK , T-Touch STONIC	7.3	ประตู PVC	BATHIC , POLYWOOD , สยามวงกบ	8.8	กฏเหล็กดัดงา	
6.3	กระเบื้องปูพื้น PVC	DYNOFLEX , STARFLEX , ULTRATILE , TAJAMA FORBO , ARMSTRONG	7.4	ประตูไฟเบอร์กลาส	A-PLUS , GRACETEX , FIBERDORE , UNITECH , ENTECH	8.9	อุปกรณ์บานเกล็ด , บานกระทุ้ง และ บานเปิดทุกชนิด	
6.4	กระเบื้องหินเผา	DTK , T-Touch , L-THAI , อปท. นปท	7.5	ประตูเหล็กม้วน	BANGKOK SHUTTER , SMARTEX , บางกอกเจ็ทเวอร์ ราชาโรตติ้งโปรดักส์ , PENTACO , BSP , NEWCO	9	กระจก	
6.5	กระเบื้องเซรามิค	COTTO , UMI , DURAGRESS , RIC , CAMPANA น.มาเจสติกไฮมรณวีร จก , แก้วก้า	7.6	ประตูเหล็ก ( ชนิดทั่วไปและทราฟไฟ - ซิดไฟลิวรีเทมโพลี )	ช่าง , DECORA DOOR , KIND PRO , NEWCO , WINCO	9.1	กระจก	YGSG , กระตะไทย-อาซาฮี , สยามการ์เดียน บ.วิเศษชัยวัฒน์จก
			7.7	วงกบ/บานเหล็กกริดขึ้นรูปอบสี	WINCO , LESCO , SECCOLOR			

กองสนับสนุน กรมแพทย์ทหารเรือ

ผู้กำหนดรายการ	ร.ท.จ.นิต ศศิพงศ์	23 ธ.ค. 58	หมายเลข	59-017
เขียน	พ.จ.ส.วิฑูรย์ หุตะเจริญ	23 ธ.ค. 58		
ตรวจ	น.ส. [Signature]	23 ธ.ค. 58		
เสนอ	น.ส. [Signature]	23 ธ.ค. 58		
แบบ	รายการประกอบแบบก่อสร้าง หมวด [Signature]	รวม 03 แผ่น		
		02	03	
พิกัด				

ลำดับที่	รายการ	ผลิตภัณฑ์ก่อสร้างที่กำหนดให้ใช้	ลำดับที่	รายการ	ผลิตภัณฑ์ก่อสร้างที่กำหนดให้ใช้	ลำดับที่	รายการ	ผลิตภัณฑ์ก่อสร้างที่กำหนดให้ใช้
10	ผลิตภัณฑ์ประกอบอาคาร		12	เฟอร์นิเจอร์				
10.1	จุกบานไม้	KAIZEN , STEPINFINITY , APACE	12.1	เฟอร์นิเจอร์เหล็ก	LUCKY , LUCKYWORLD , KIOSK , TAIYO , KING'S STAR			
10.2	บัว PVC. ( พื้นและผนัง )	KAIZEN , STEPINFINITY , APACE , บ.เสวทองสีลม จก	12.2	เฟอร์นิเจอร์สำนักงาน กลุ่มที่ 1	MODERNFORM , EVANS CONSOLES , PRACTIKA			
10.3	เชื่อม PVC. , มุม PVC. , เส้นชายระง	KAIZEN , STEPINFINITY , APACE			ACMEN , ROCKWORTH			
10.4	PVC ทุบราวบันได/ราวกันตก/ราวจับ	KAIZEN , STEPINFINITY , APACE , STANDARD ALUM	12.3	เฟอร์นิเจอร์สำนักงาน กลุ่มที่ 2	DURIFLEX , PERFECT , FLEXIPLAN , ACCESS			
10.5	บัวโพลีเอทิลีน	ARTDEC , POLY ART , POLY PART DEC						
10.6	ไม้สังเคราะห์	SHERA , CONWOOD , AMICO , CARBONEX , ARTWOOD ช้าง						
10.7	อุปกรณ์ประกอบ บาน/เส้นจิก	HAFELE , BLUM , HETICH						
10.8	อ่าง STAINLESS	ADVANCE , SWEET HOME , DIAMOND						
10.9	ชุดครัว STAINLESS	บ.กล้วยน้ำไท จก , DESIGN STAINLESS , THANSMIT KITCHEN SUPPLY						
11	ผลิตภัณฑ์ตกแต่งภายใน							
11.1	แผ่นไม้ขัด	PTK , ไม้ขัดไทย , เมโทรทอนด , ช้างสามชอก						
11.2	แผ่นพลาสติกชนิดผิวแข็ง	WILSONART , FORMICA , PERSTOP						
11.3	บานปรับแสง , บานม้วน , บูที จากที่บหลัง PVC.	K-SAI , GEMINI , CLASSIC , OCEAN NEW LINE						
11.4	พรมทอ	ไทปิง , CARPETS INTER , PACIFIC CARPET CARPET MAKER						
11.5	พรมแผ่น	ARMSTRONG , CARPETS INTER , LIVING CENTER บ.เสวทองสีลม จก						

กองสนับสนุน กรมแพทยทหารเรือ

ผู้จัดทำรายการ	ร.พ.ช. น.ส. น.ส. น.ส.	25 ธ.ค. 58	หมายเลขแบบ
เขียน	น.ส. น.ส. น.ส.	23 ธ.ค. 58	59-017
ตรวจ	น.ส. น.ส. น.ส.	23 ธ.ค. 58	
อนุมัติ	น.ส. น.ส. น.ส.	23 ธ.ค. 58	

วันที่	กรมแพทยทหารเรือ	วันที่ 03 ธ.ค.
	กรมสนับสนุนกำลังรบ	03 03
หมายเหตุ		